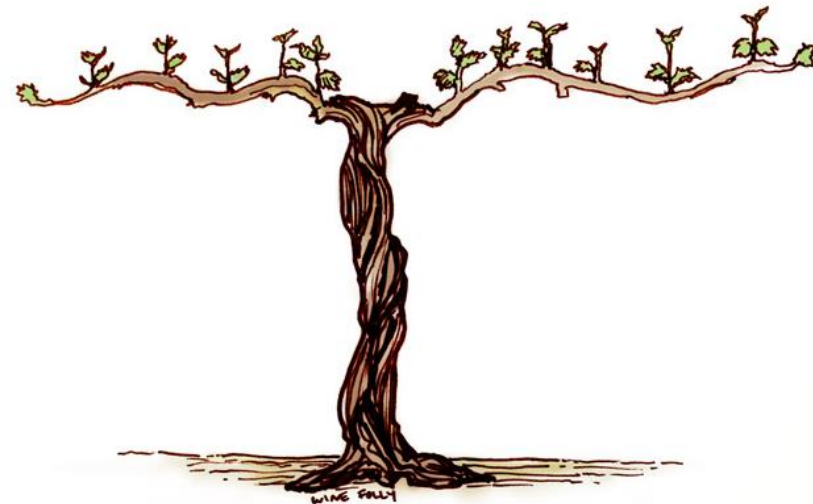


Sinais de **retomada** se acumulam **gradualmente**



Agosto de 2017

Fernando Honorato Barbosa
Economista-Chefe

Diretor do Departamento de Pesquisas e Estudos Econômicos - DEPEC



Bradesco

Pra frente.

Cenário Global



Bradesco
Pra frente.

**Economia global da sinais
de recuperação
moderada com baixo
risco de inflação.**



Bradesco
Pra frente.

ÍNDICE PMI GLOBAL

desenvolvidos puxam a fila da retomada



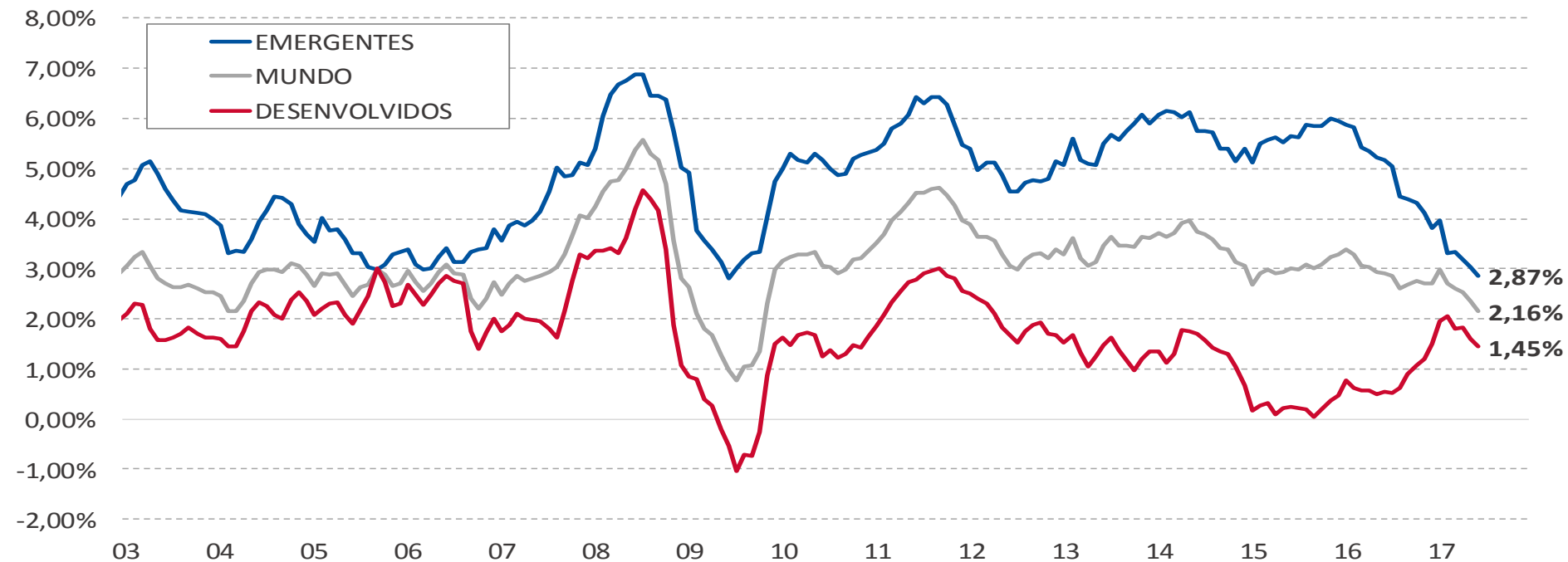
Bradesco



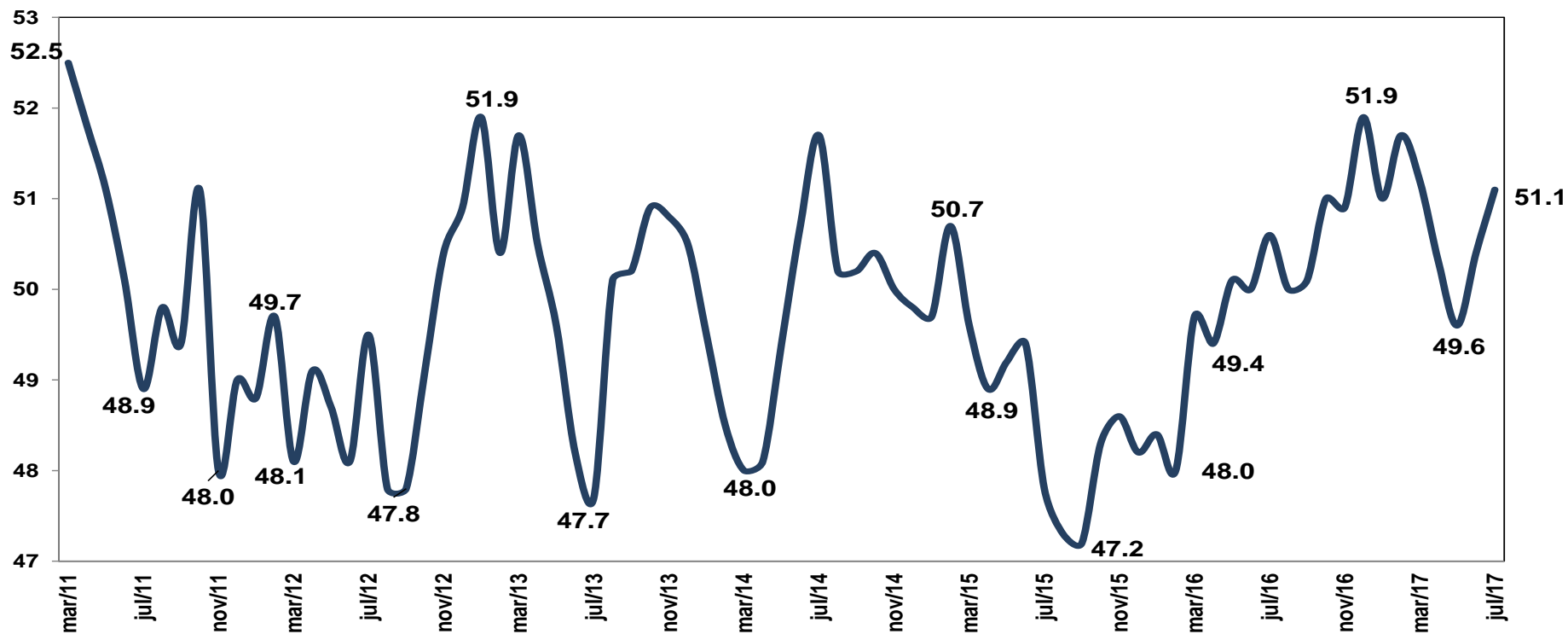
Fonte: Bloomberg, FMI

INFLAÇÃO ACUMULADA EM 12 MESES

(países emergentes, mundo e países desenvolvidos)



Fonte: Bloomberg

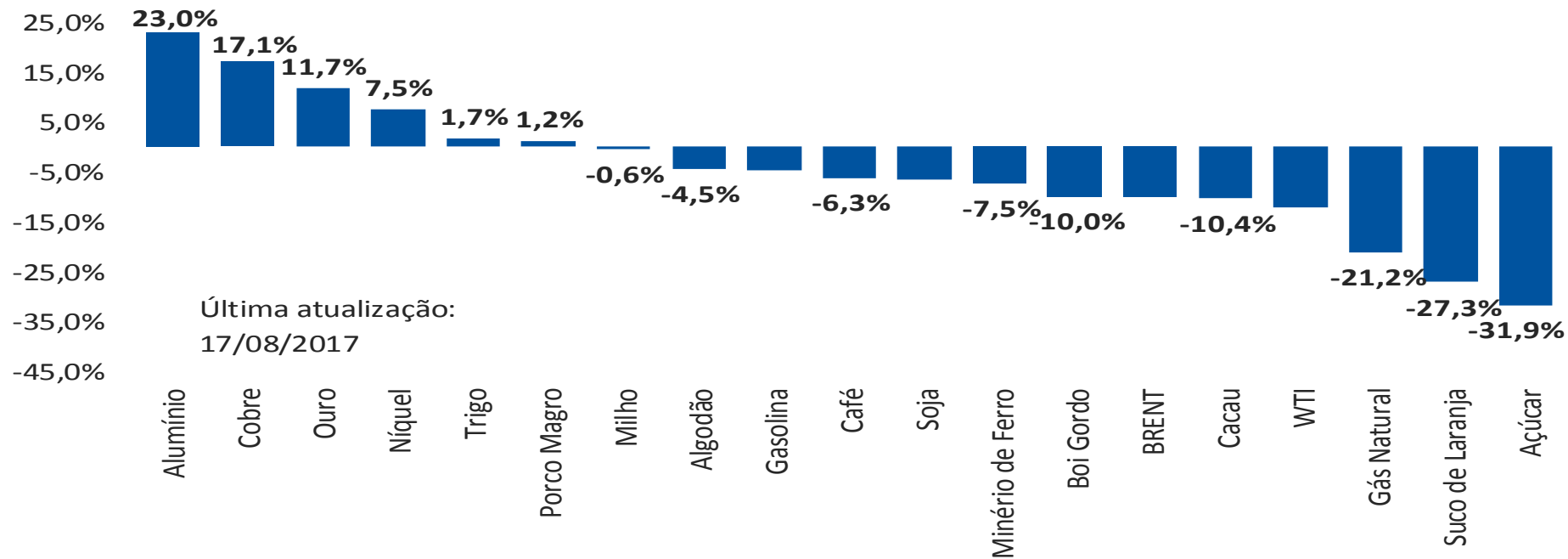


COMMODITIES SELECIONADAS

(variação neste ano)



Bradesco



Última atualização:
17/08/2017

ÍNDICE BRADESCO DE TERMOS DE TROCA

diário



Fonte: Bloomberg, Bradesco

CESTA DÓLAR

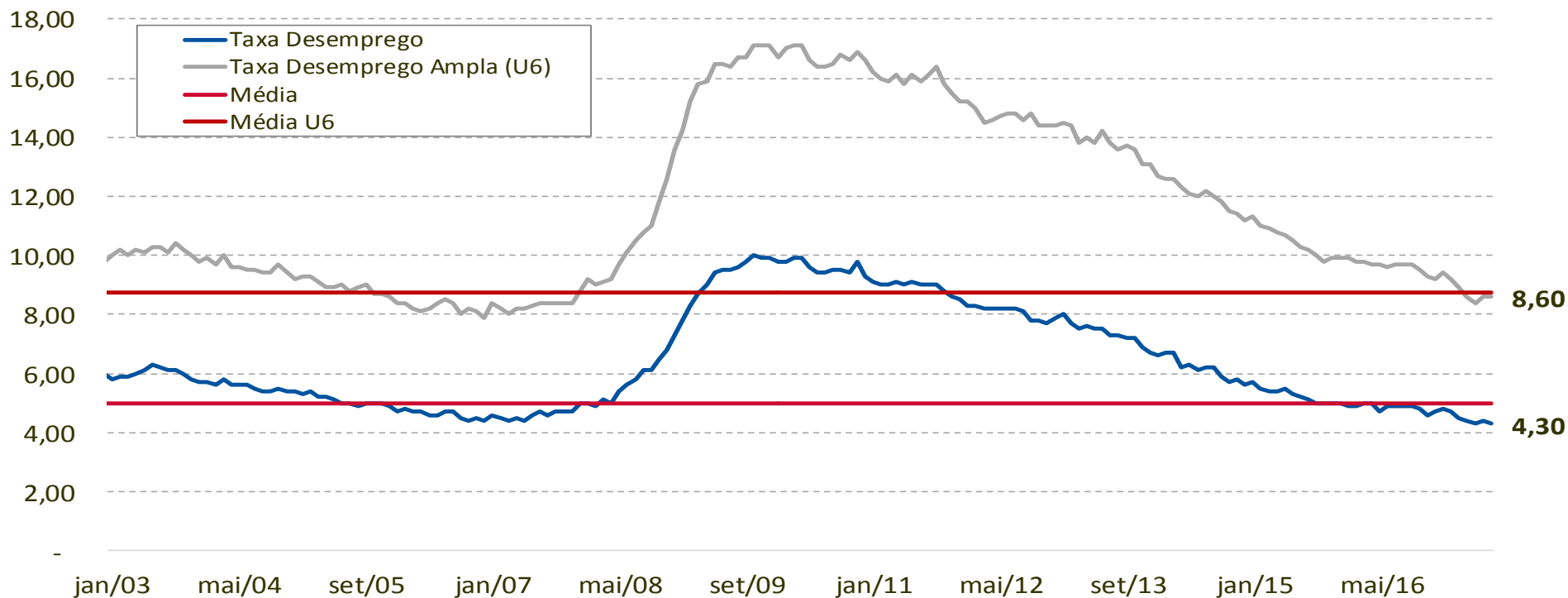
índice DXY



Fonte: Bloomberg, Bradesco

TAXA DE DESEMPREGO NOS EUA

% PEA



ESTADOS UNIDOS: TAXAS DE JUROS DE 10 ANOS

% a.a.



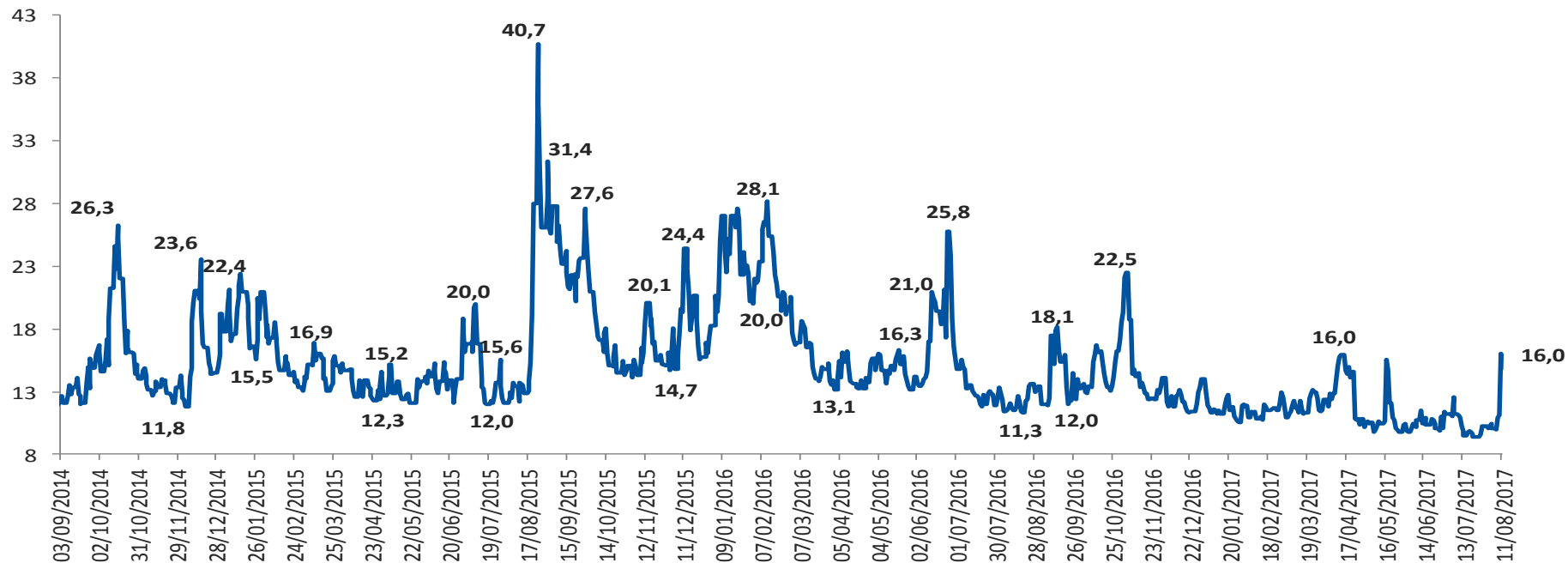
Fonte: Bloomberg, Bradesco

VOLATILIDADE DE BOLSAS

Índice Vix



Bradesco



Fonte: Bloomberg, Bradesco

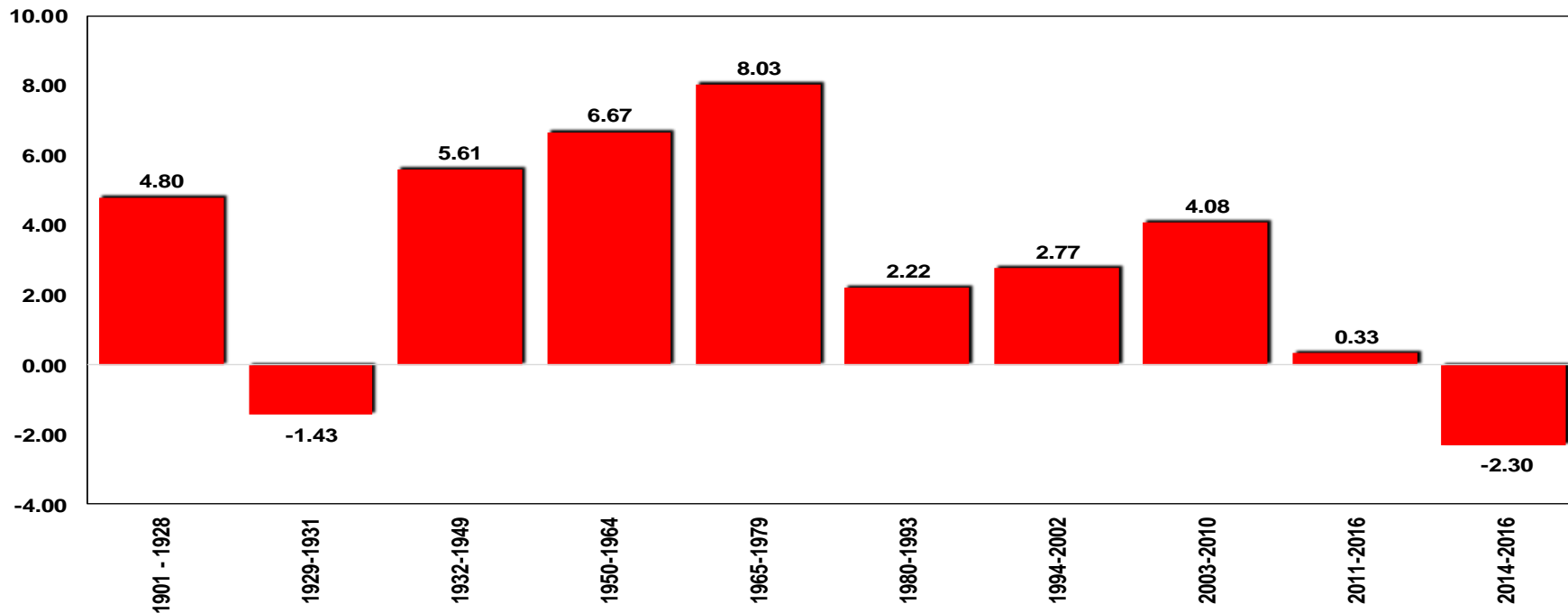
Cenário Doméstico



Bradesco
Pra frente.

PIB BRASILEIRO

crescimento médio anual, períodos selecionados, %



Fonte: IBGE, IPEA, Bradesco

**Quanta diferença uma
política econômica
adequada pode fazer!**

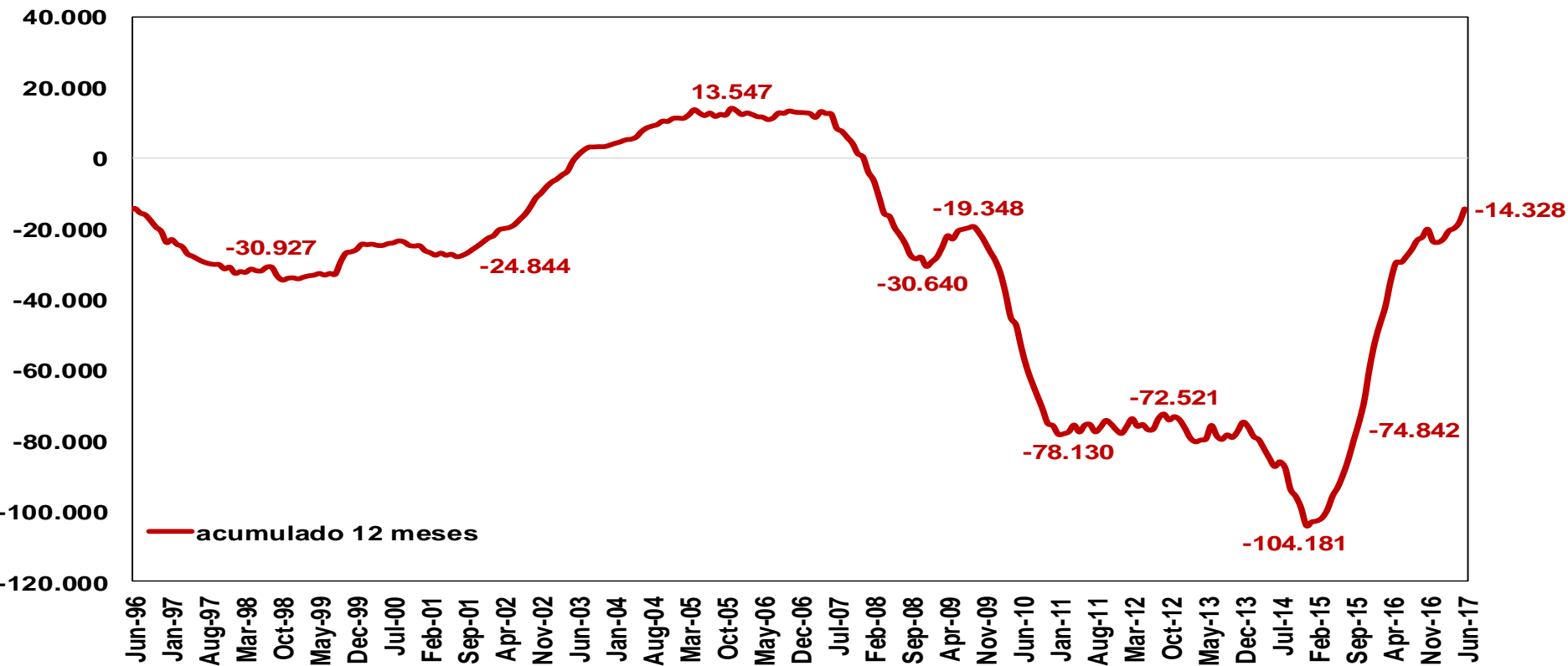


Bradesco
Pra frente.

- **Contas externas mais ajustadas;**
- **Ausência de preços reprimidos;**
- **Forte ociosidade – tendência desinflacionaria;**
- **Vigência do teto dos gastos e ajuste para-fiscal;**
- **Economia mais equilibrada – estoques e emprego mais compatíveis com produção;**
- **Espaço para queda dos juros.**

TRANSAÇÕES CORRENTES

US\$ milhões, acumulado em 12 meses



INDICADORES EXTERNOS SELECIONADOS

diversos países

Tabela 3.3: Indicadores Seleccionados de Países Emergentes

	Brasil	Africa do Sul	Turquia	Russia	Colômbia	México	Hungria	Chile	Polônia	Média Grau de Investimento	Média Grau Especulativo
Dívida Bruta do Governo (% PIB) 1/	72,8	52,0	31,9	14,0	46,3	47,1	74,7	24,2	52,0	49,4	39,5
Ativos Líquidos do Governo (% PIB)	15,1	4,9	4,9	9,0	8,7	0,9	2,7	15,6	2,4	5,9	9,6
Dívida Líquida do Governo (% PIB)	57,7	47,2	27,0	5,0	37,5	46,2	72,0	8,6	49,6	43,5	29,9
Juros / Receitas do Governo	19,3	11,4	5,4	2,8	10,4	9,5	6,6	3,5	4,8	7,7	9,2
Taxa de Rolagem da Dívida	13,2	12,7	10,1	9,6	5,2	n/d	12,5	0,3	13,4	8,8	11,0
Resultado em Conta Corrente (% PIB)	-1,3	-3,8	-4,3	3,2	-5,2	-3,2	3,6	-2,1	-0,4	-1,8	-0,8
Nec. financiamento Externo 2/	63,9	106,6	173,2	67,2	92,1	91,9	93,5	98,8	83,4	94,4	101,4
Rating	BB	BBB-	BB	BB+	BBB	BBB+	BBB-	AA-	BBB+	-	-
CDS	296	264	262	233	191	158	132	89	78	152,0	263,9

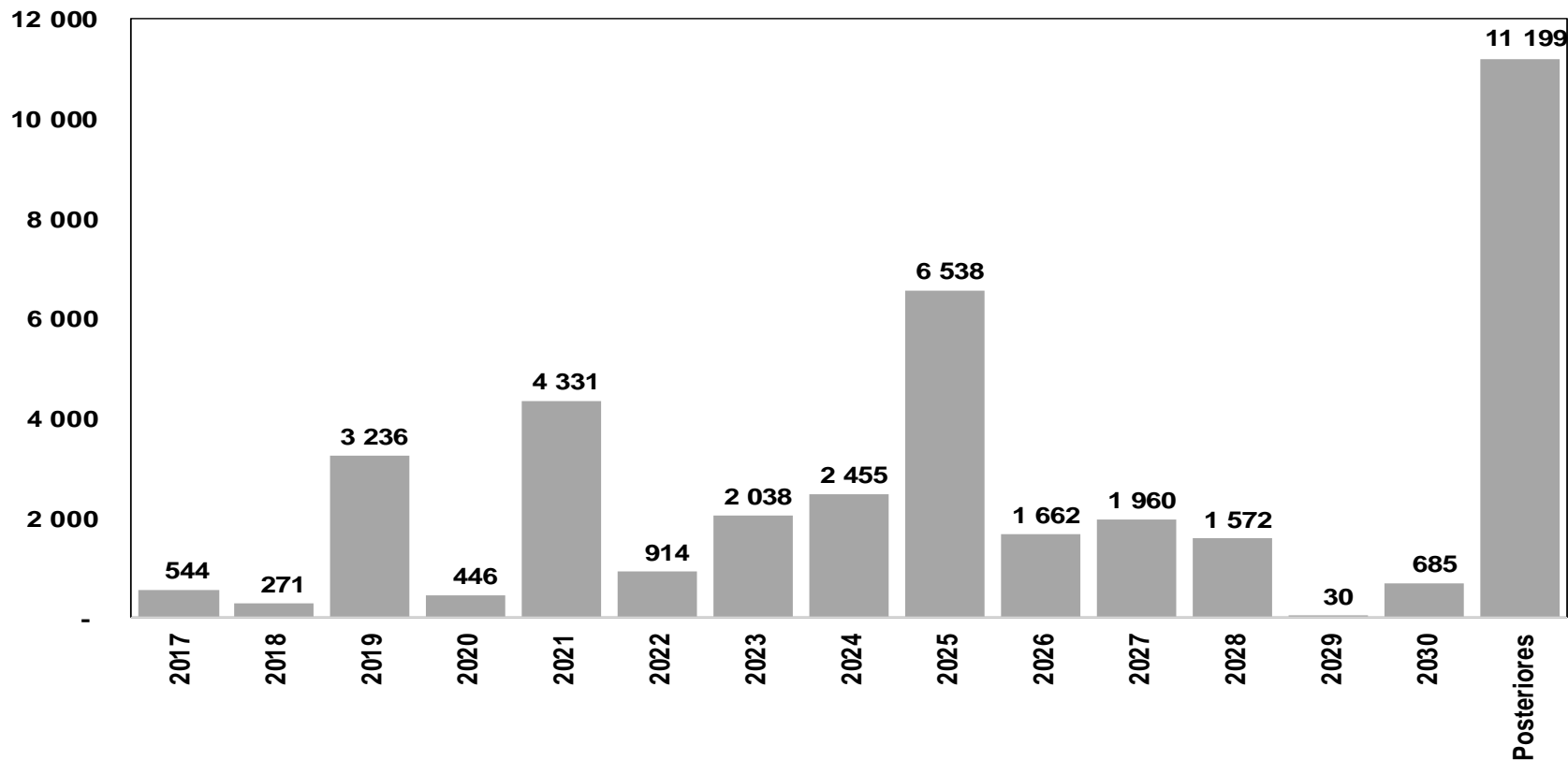
1/ Dados para o Brasil seguem a metodologia da agência.

2/ Necessidade de financiamento externo dividido pelas receitas em conta-corrente mais reservas internacionais. CDS = Média de Julho a Dezembro de 2016.

Fonte: Standard and Poors. Dados de Dezembro 2016

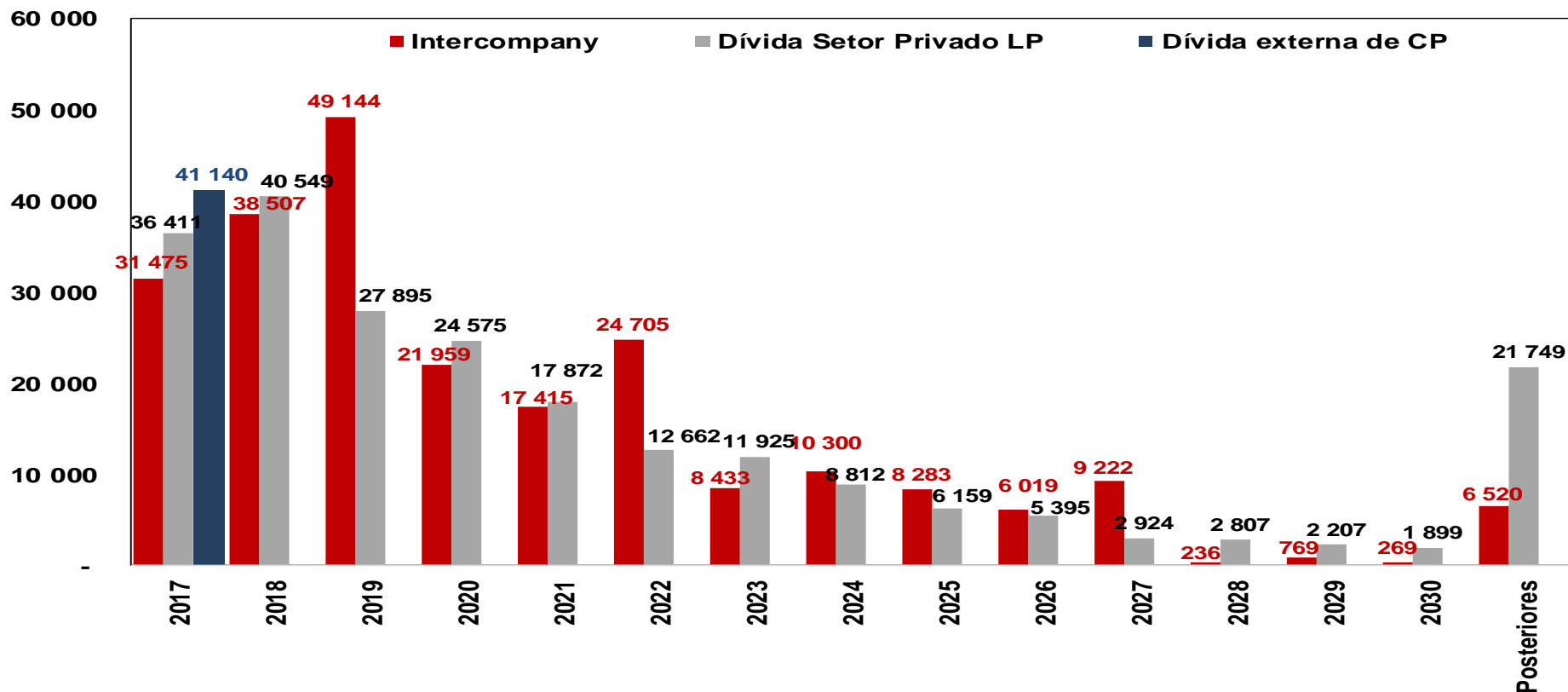
AMORTIZAÇÕES DÍVIDA LONGO PRAZO DO TESOUREIRO NACIONAL

US\$ milhões



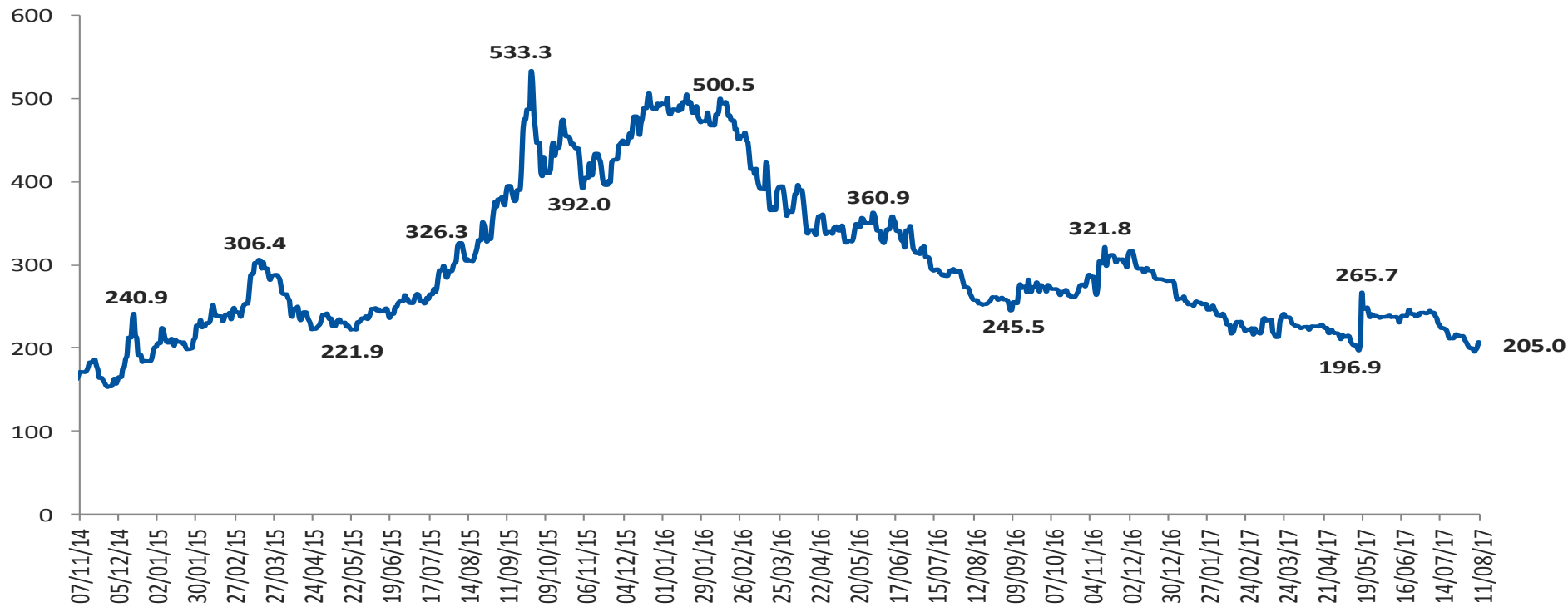
AMORTIZAÇÕES DE DÍVIDA EXTERNA PRIVADA

US\$ milhões



Fonte: BC, Bradesco

CDS 5 ANOS – BRASIL



Fonte: Bloomberg, Bradesco

TAXA DE CÂMBIO

R\$/US\$



Fonte: Bloomberg, Bradesco

AÇÕES ESTATAIS NO IBOVESPA (*)

índice base 100 = dez/2009



Bradesco



Fonte: Bloomberg, Bradesco

(*) Petrobras, Banco do Brasil, Cemig, Eletrobras e Sabesp / IBOVESPA

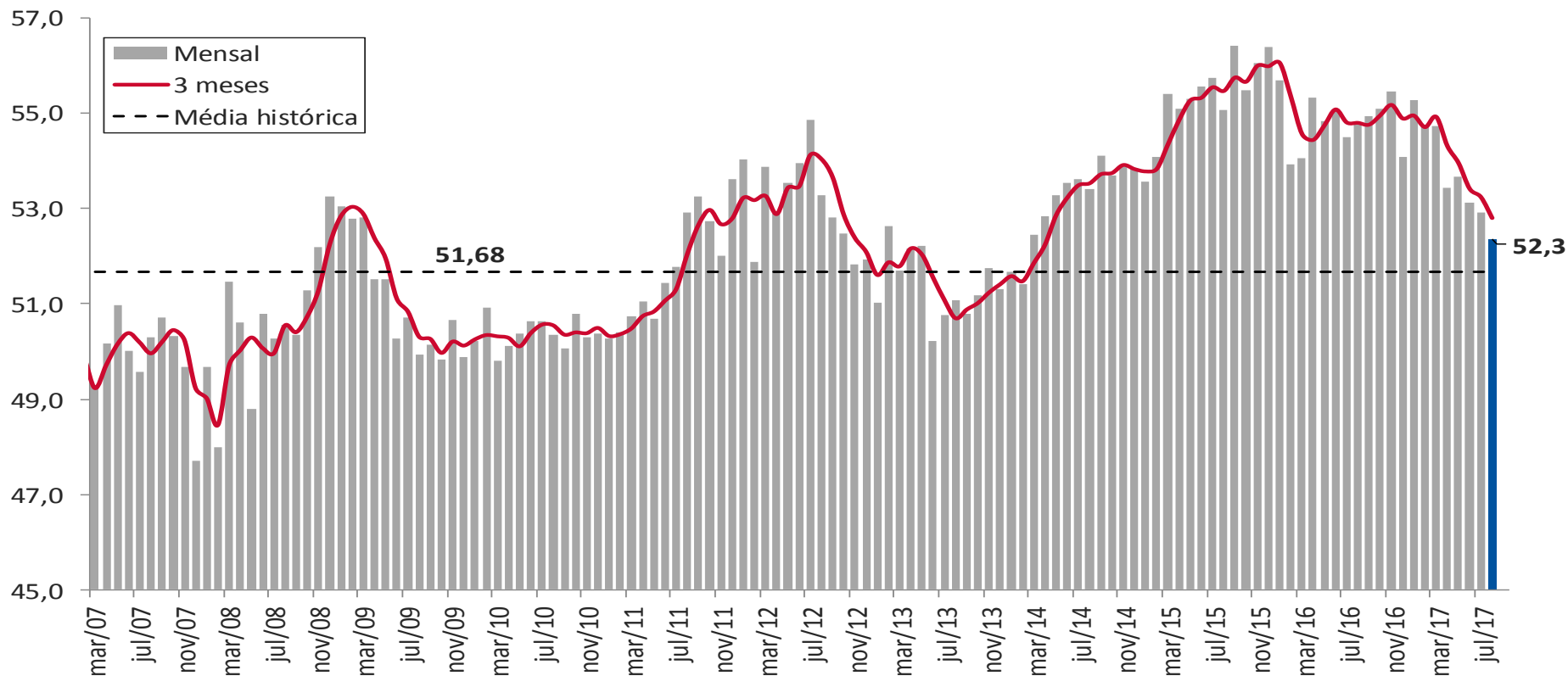
**A economia está menos
desequilibrada...**



Bradesco
Pra frente.

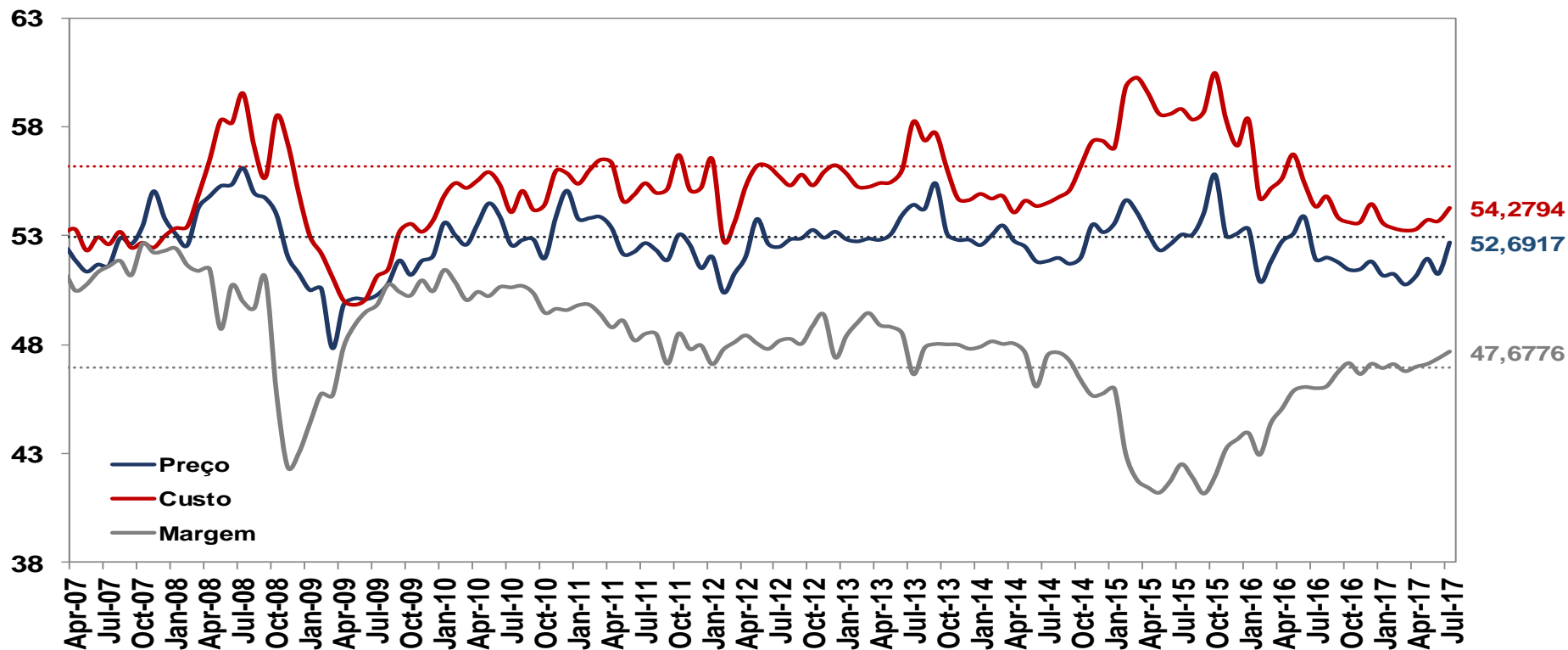
PESQUISA PROPRIETÁRIA DA INDÚSTRIA

estoques - dessazonalizados



INDICADORES DE CUSTOS, REPASSE DOS PREÇOS E MARGEM

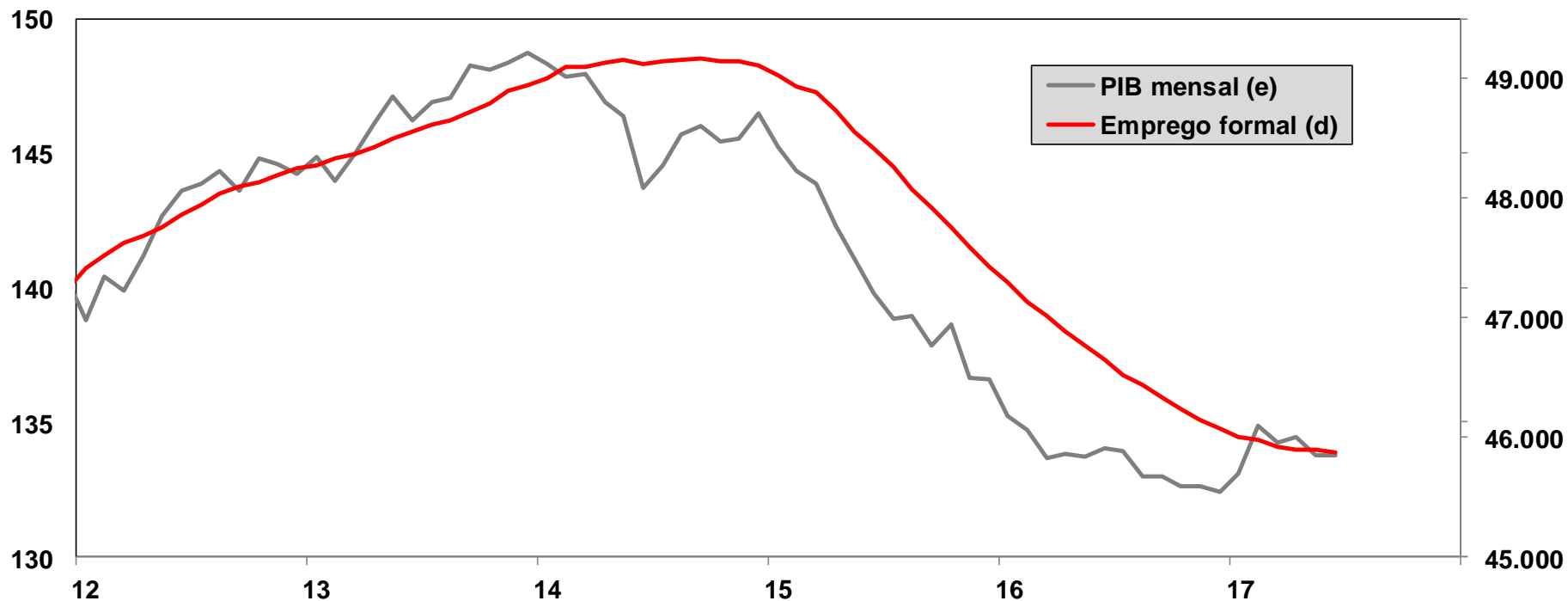
dessazonalizados



Fonte: Bradesco

RELAÇÃO EMPREGO / PRODUTO

IBC-BR e estoque do CAGED



Fonte: CAGED, BCB, Bradesco

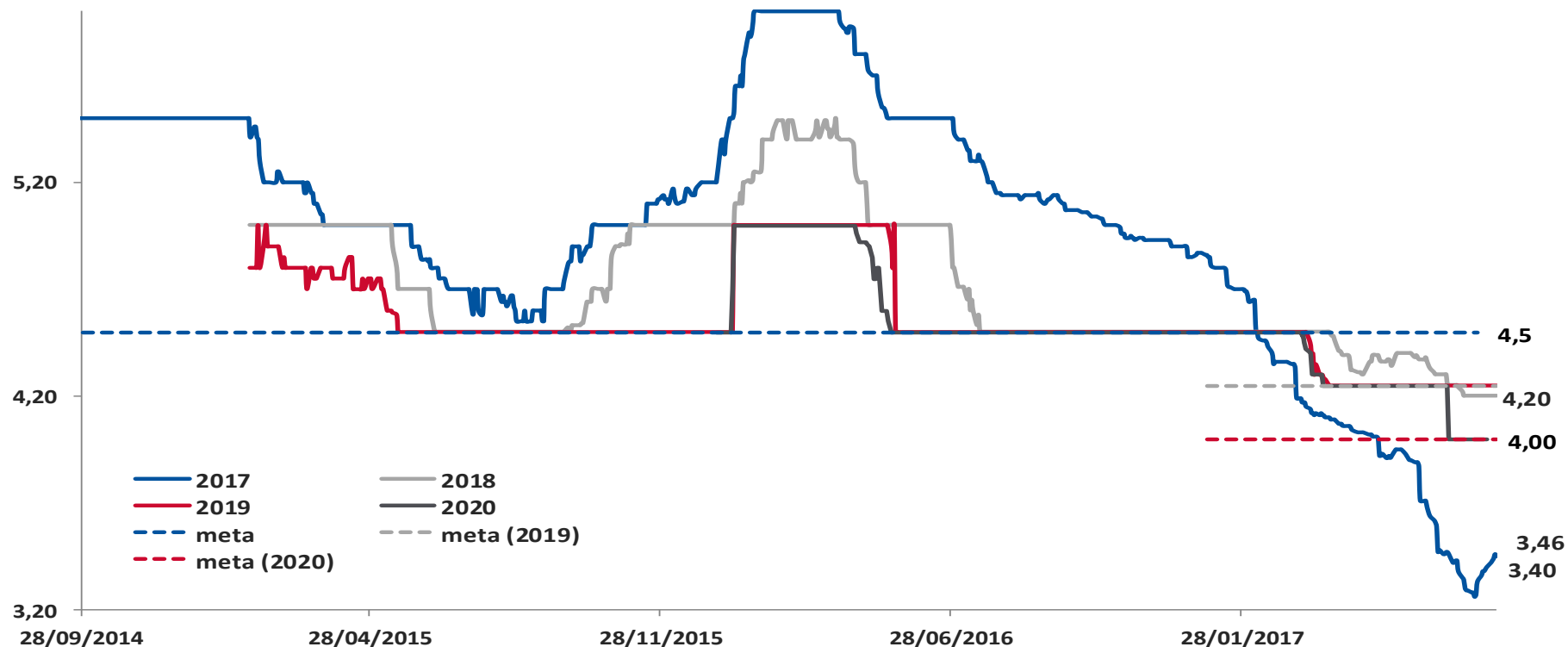
**Logo, essa crise tem
produzido menos inflação.
Essa é a grande diferença**



Bradesco
Pra frente.

FOCUS: EXPECTATIVA MEDIANA DO IPCA

2016 a 2019, em %

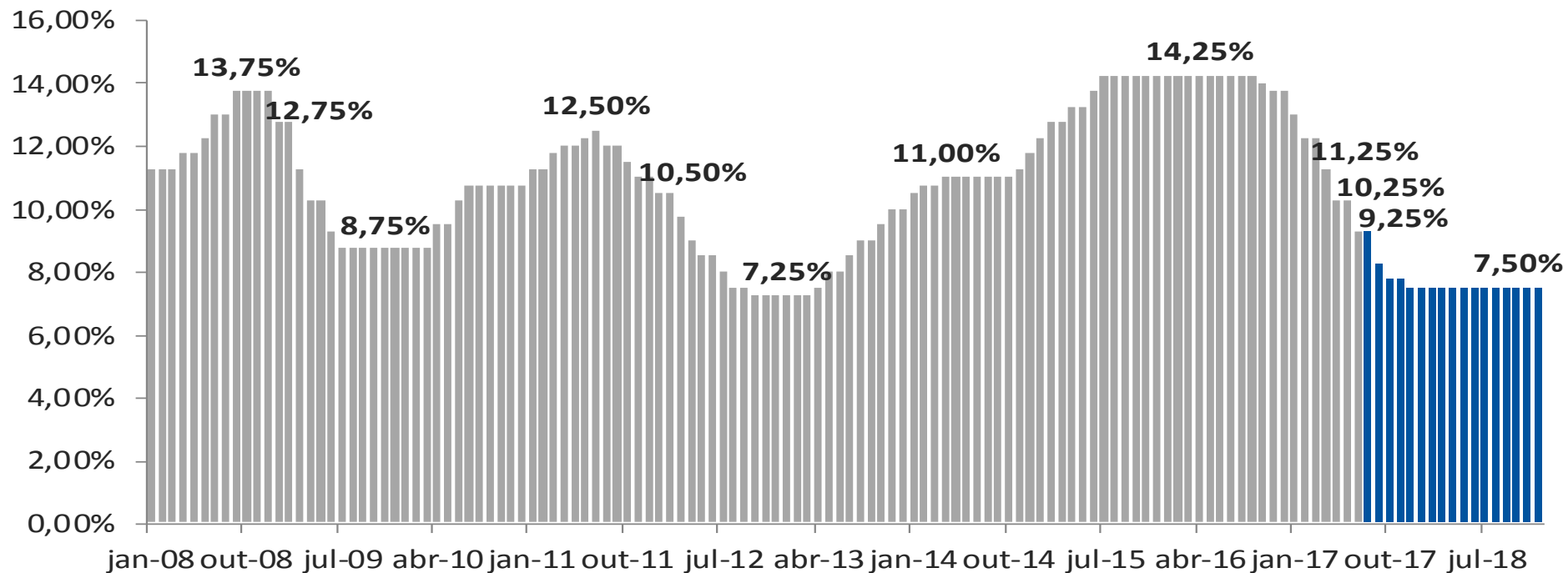


TAXA DE JUROS

Selic, % a.a.



Bradesco



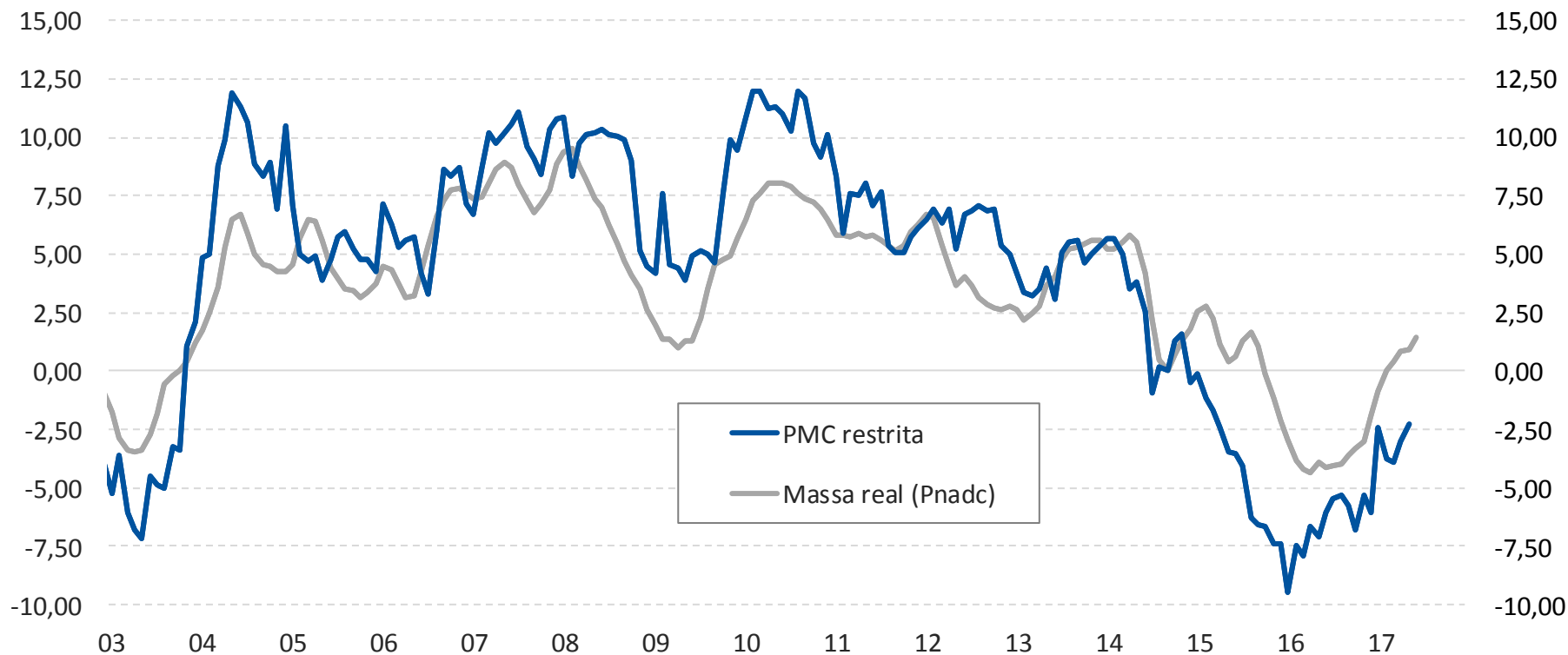
Como fica o crescimento do PIB daqui em diante?



Bradesco
Pra frente.

CONSUMO E RENDA REAL

PMC e massa real PNAD



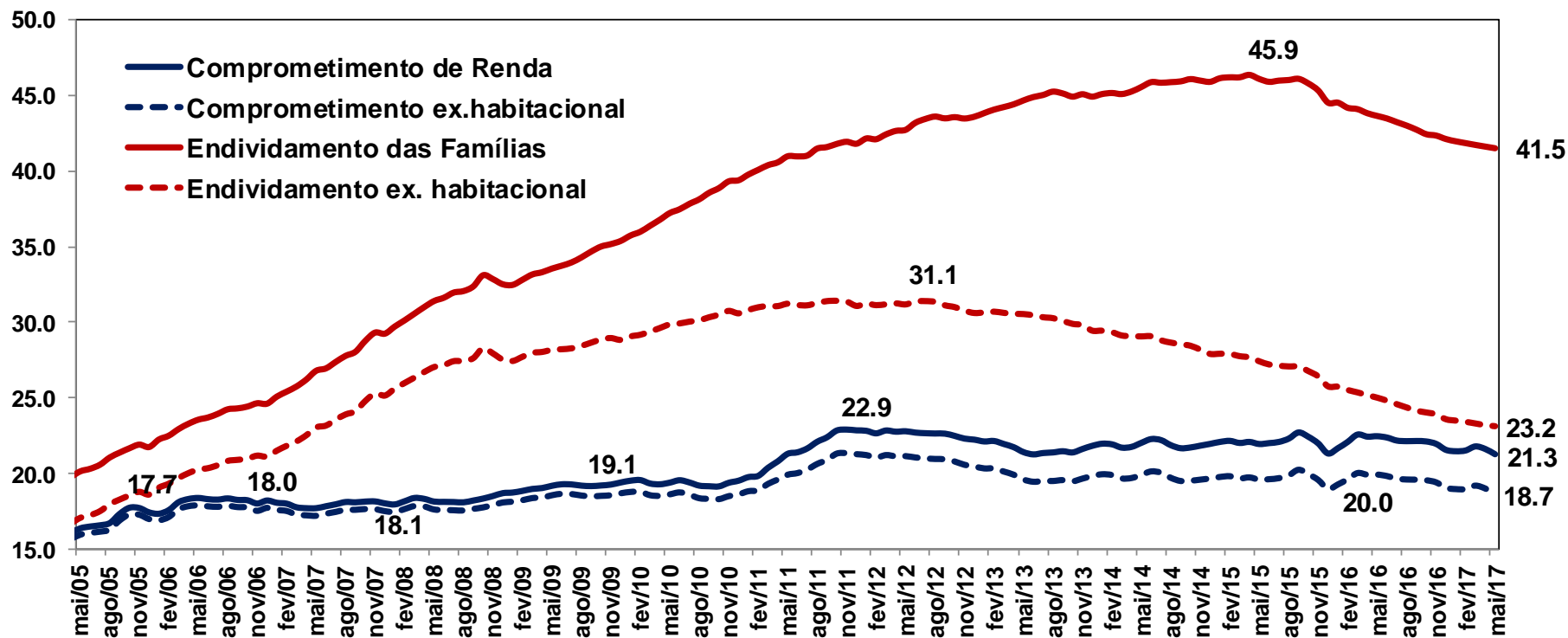
Fonte: IBGE, Bradesco

ENDIVIDAMENTO DAS FAMÍLIAS

em % da renda



Bradesco

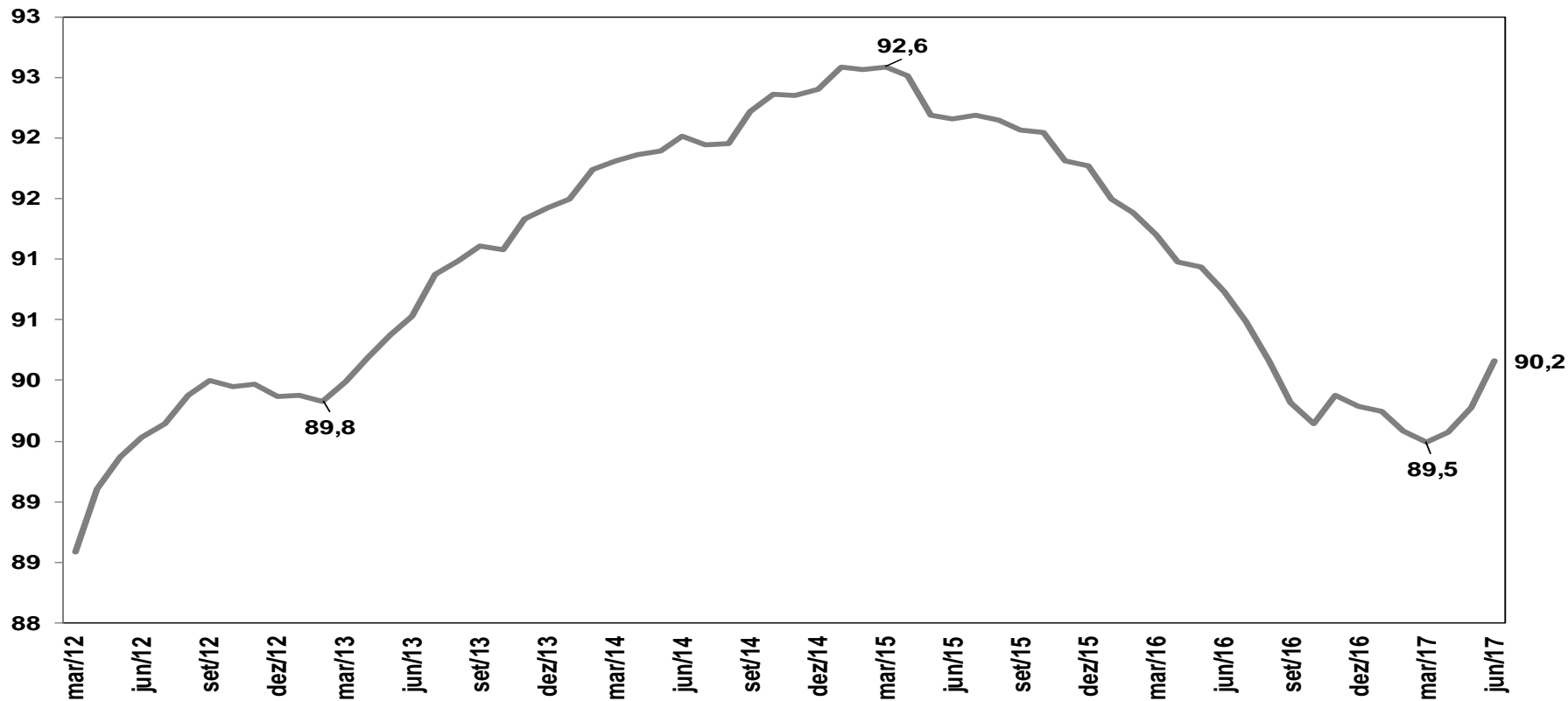


OCUPAÇÃO

em milhões, com ajuste sazonal



Bradesco



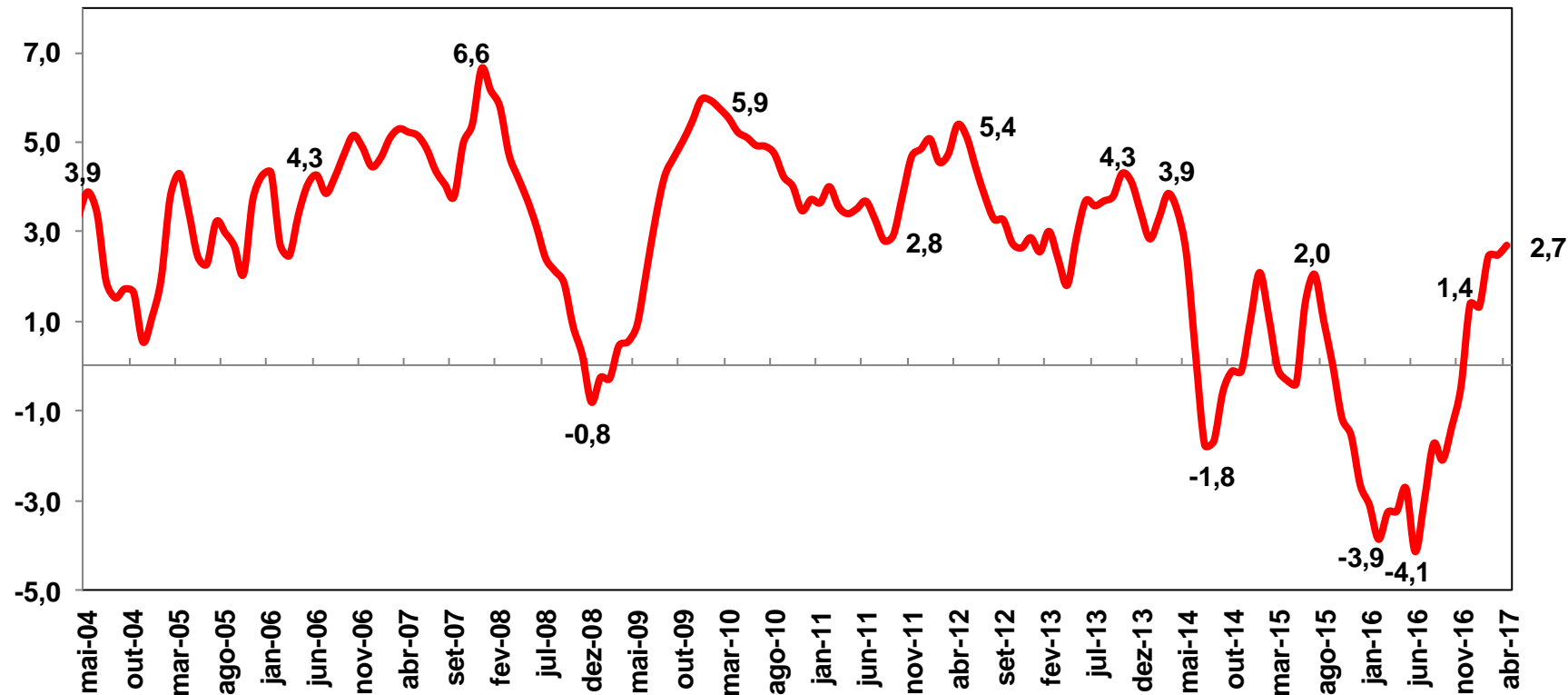
Fonte: IBGE, Bradesco

RENDIMENTO REAL

queda muito intensa da inflação já produz ganho relevante de renda real

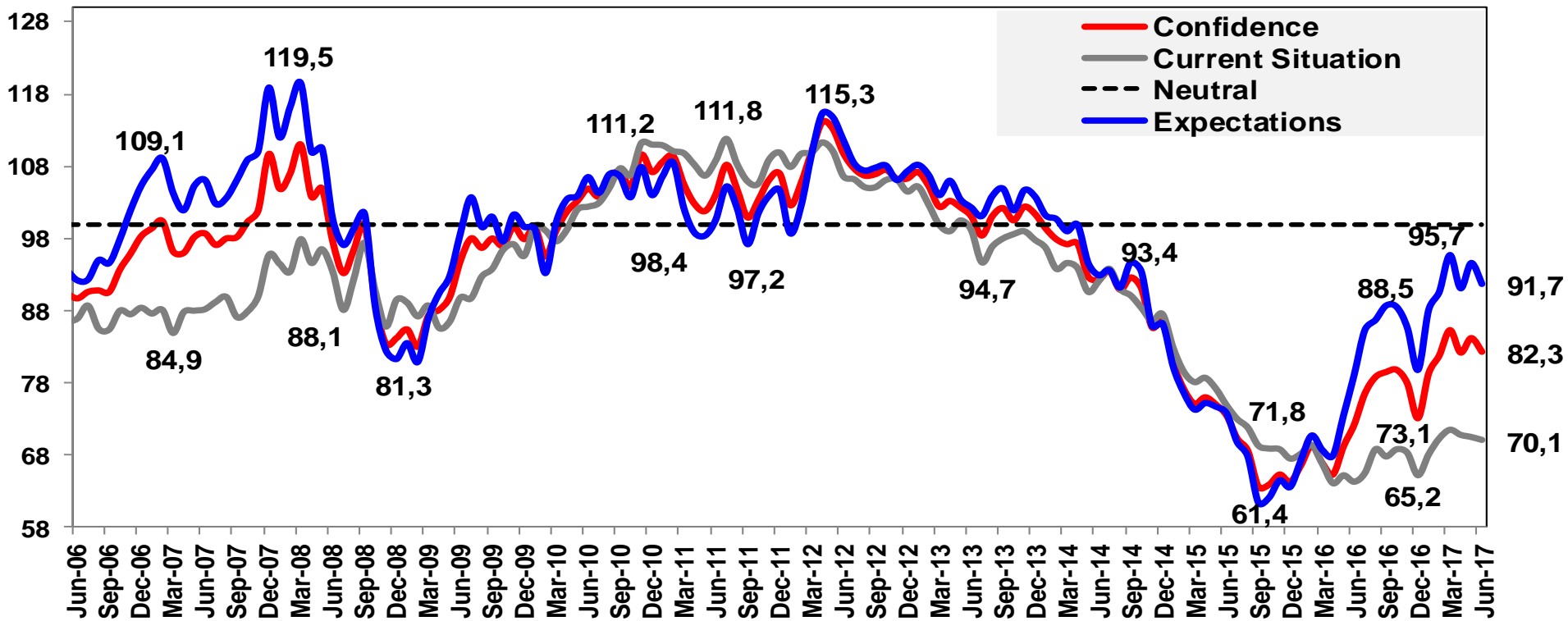


Bradesco



CONFIANÇA PARA PRÓXIMOS 6 MESES

consumidor



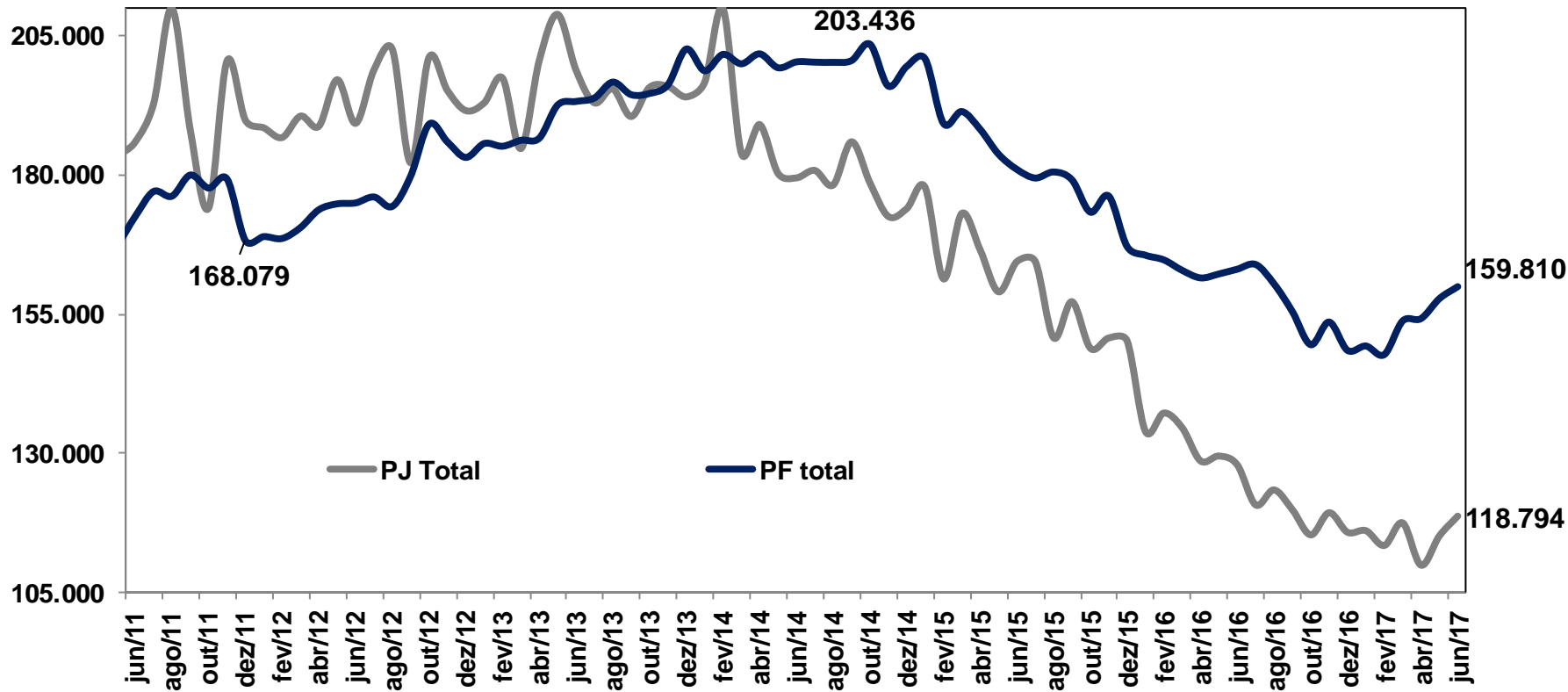
Fonte: FGV, Bradesco

CONCESSÃO DE CRÉDITO TOTAL

dados mensais dessazonalizados a preços do último mês, em r\$ mi

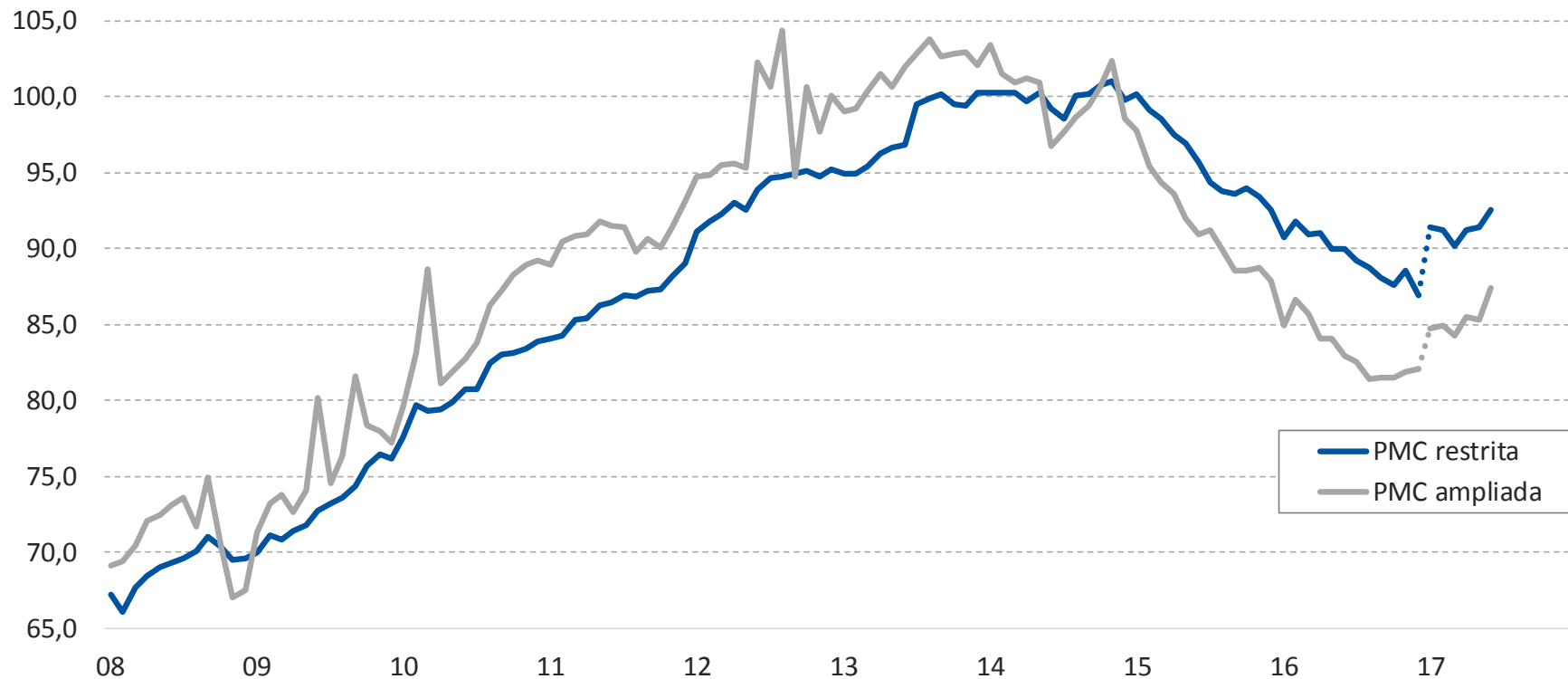


Bradesco



VENDAS DO VAREJO

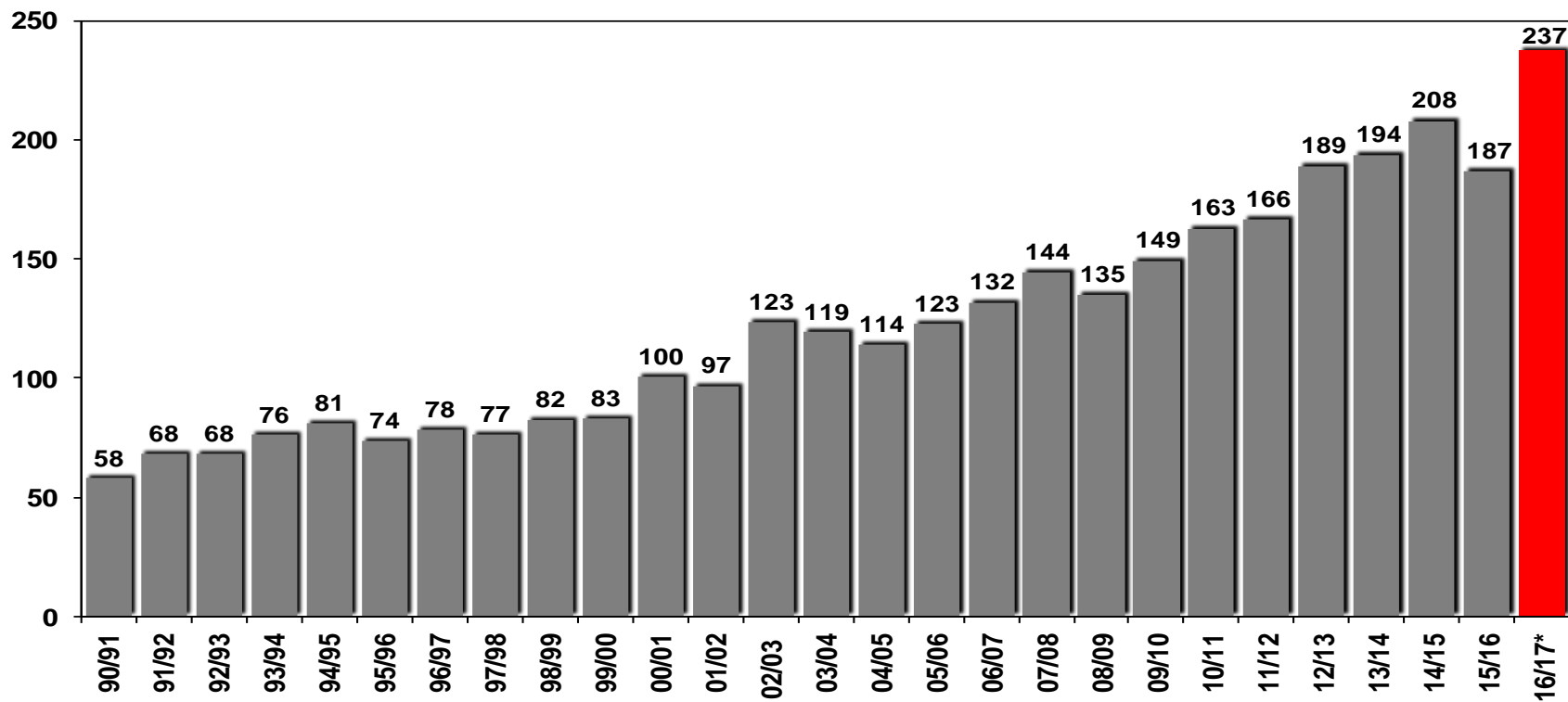
nível, real, restrita e ampliada



Fonte: IBGE, Bradesco

PRODUÇÃO DE GRÃOS

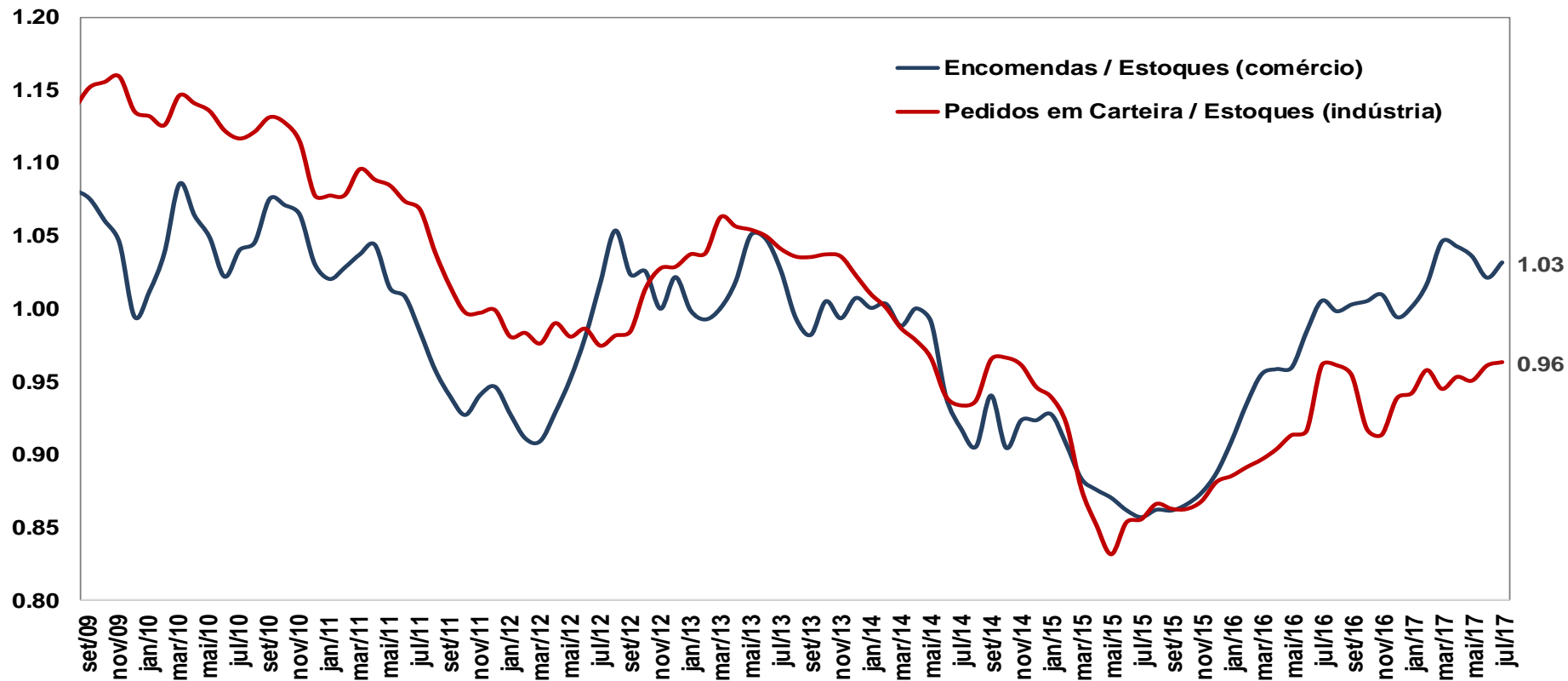
milhões toneladas



Fonte: CONAB, Bradesco

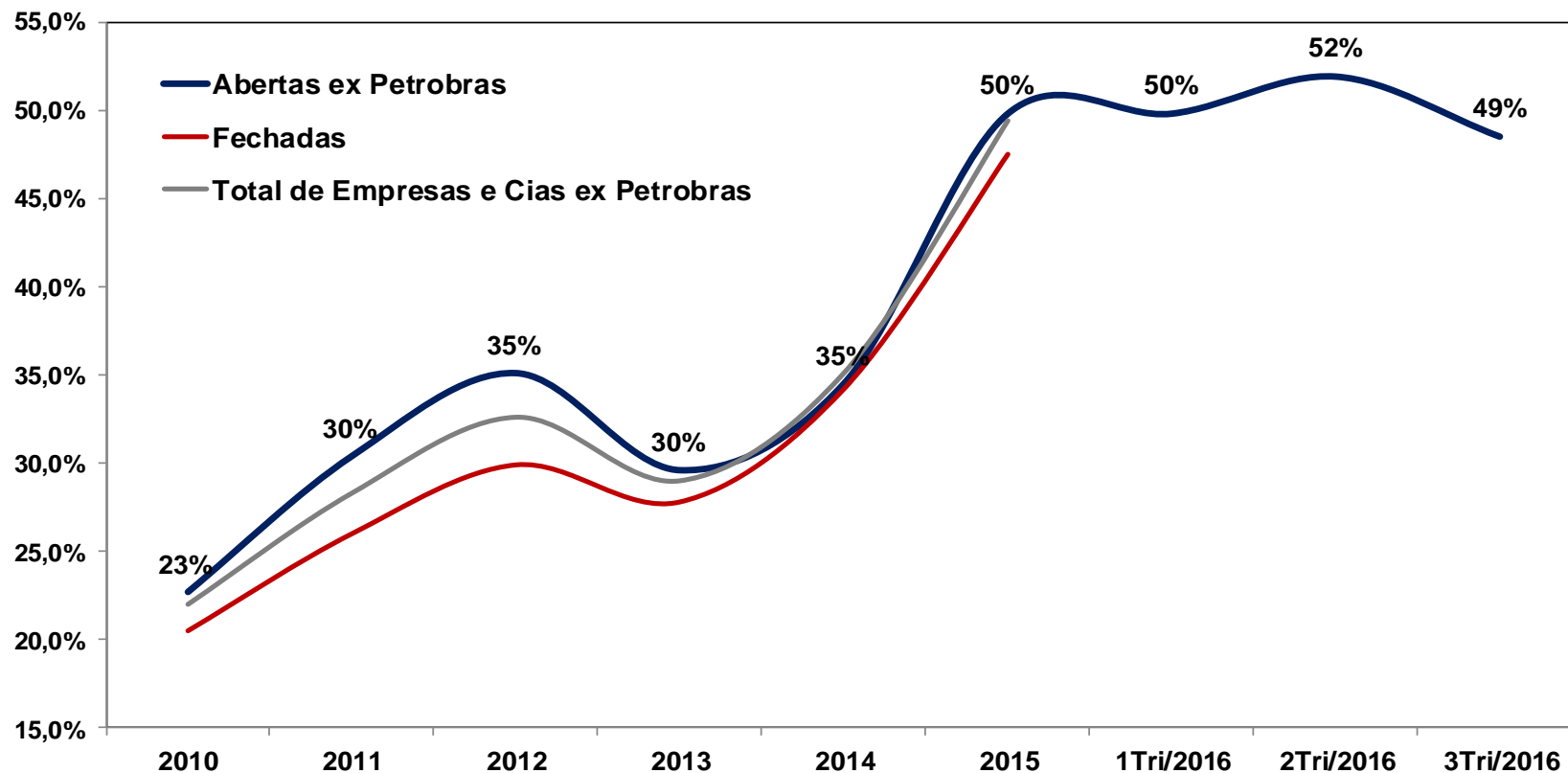
PEDIDOS EM CARTEIRA SOBRE ESTOQUES

indústria e comércio



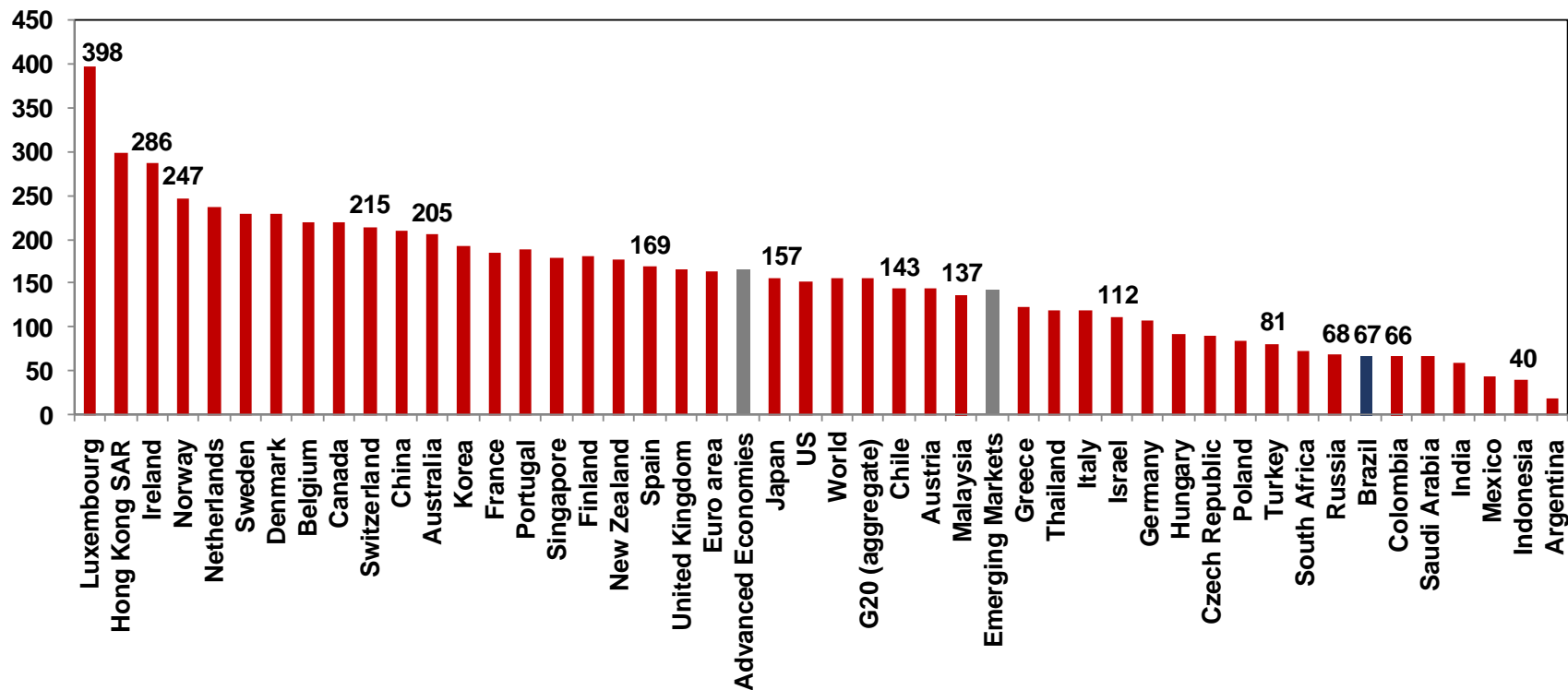
EMPRESAS ABAIXO DA LINHA D'ÁGUA

% empresas com ebitda / despesa financeira < 1



DÍVIDA SETOR PRIVADO NÃO FINANCEIRO

estoque em set/16, p.p. PIB



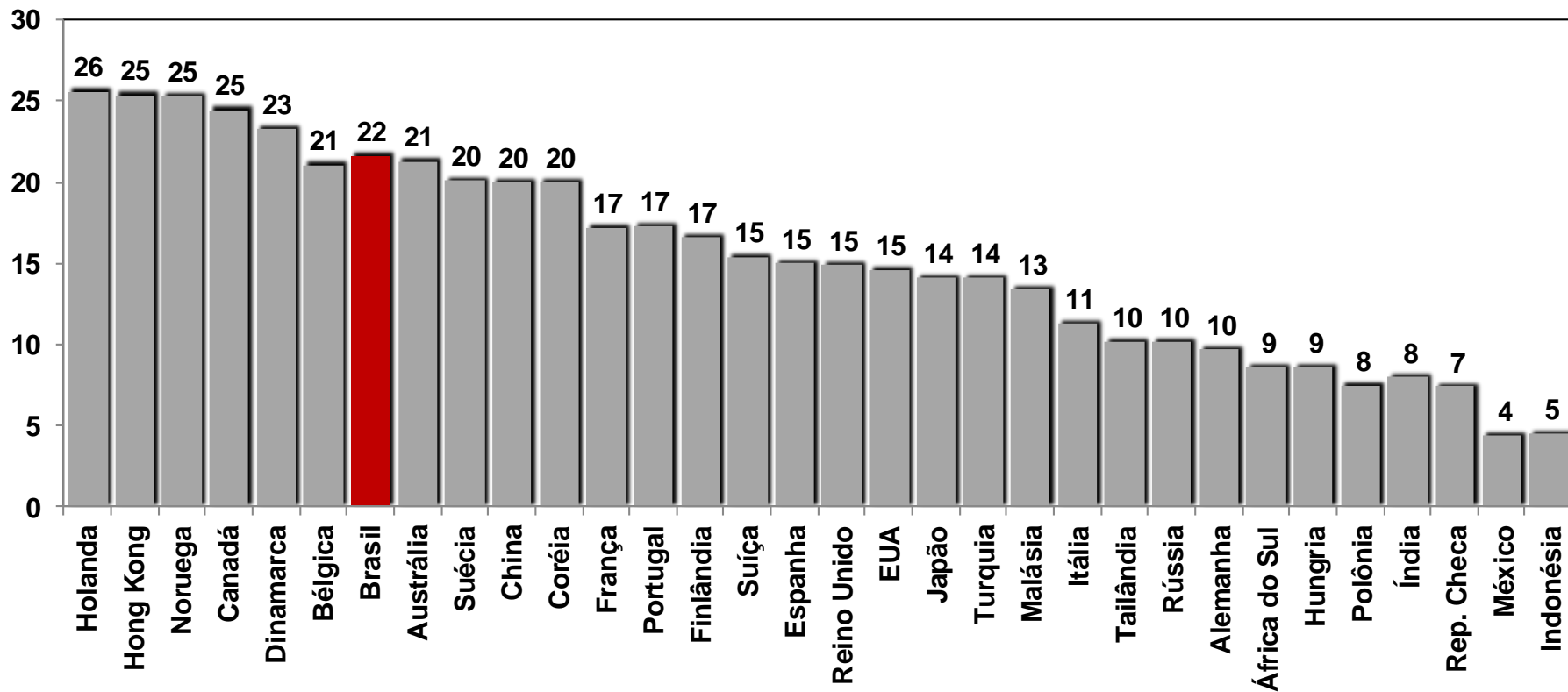
Fonte: BIS, Bradesco

COMPROMETIMENTO DE RENDA SETOR PRIVADO NÃO FINANCEIRO

set/16, % da renda bruta



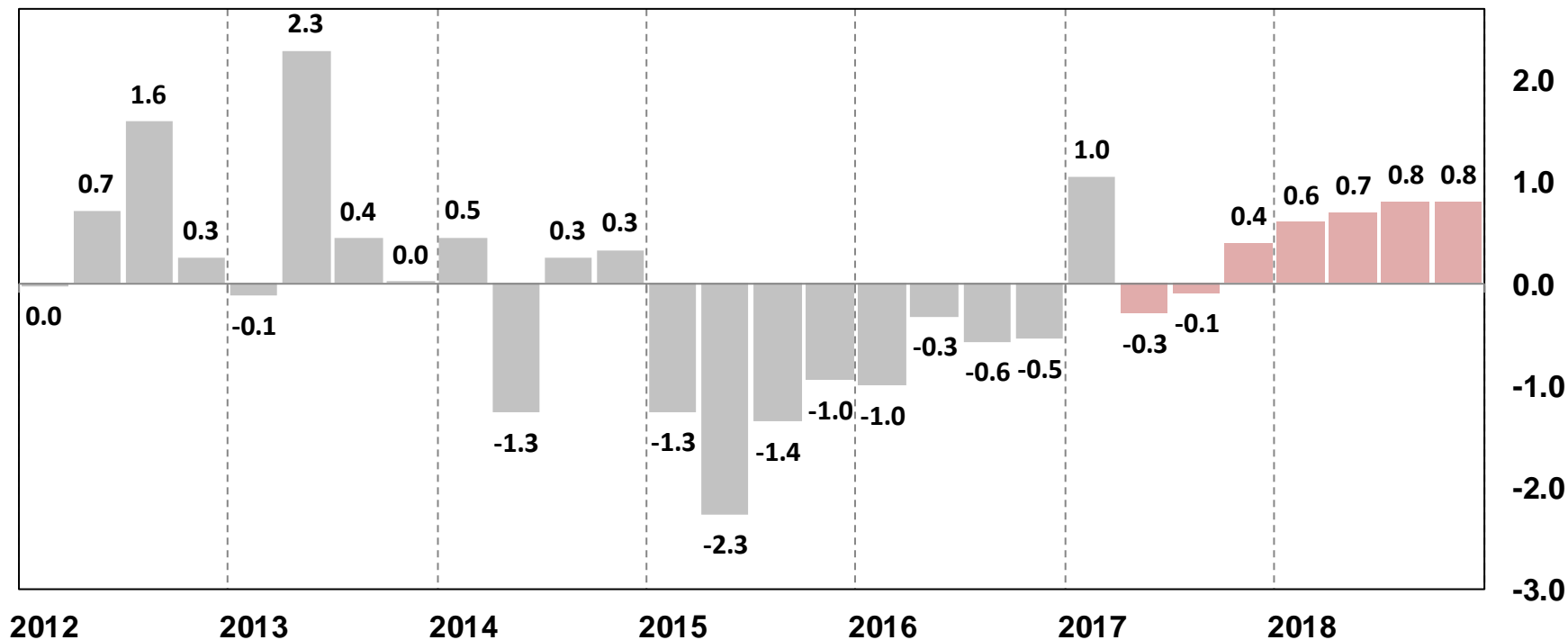
Bradesco



Fonte: BIS, Bradesco

PIB TRIMESTRAL

variação trimestral dessazonalizada



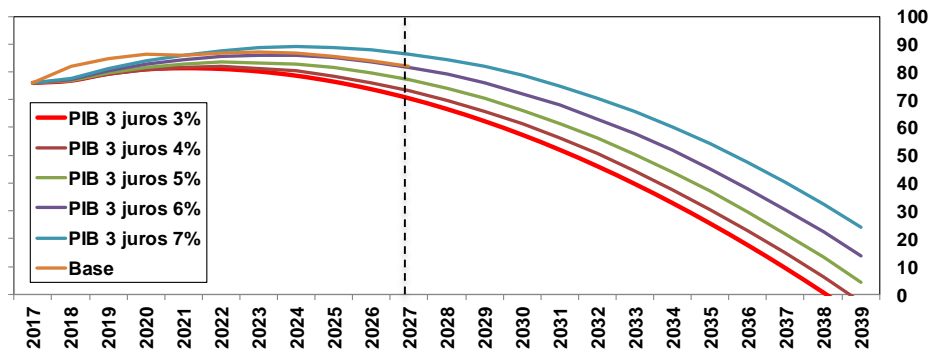
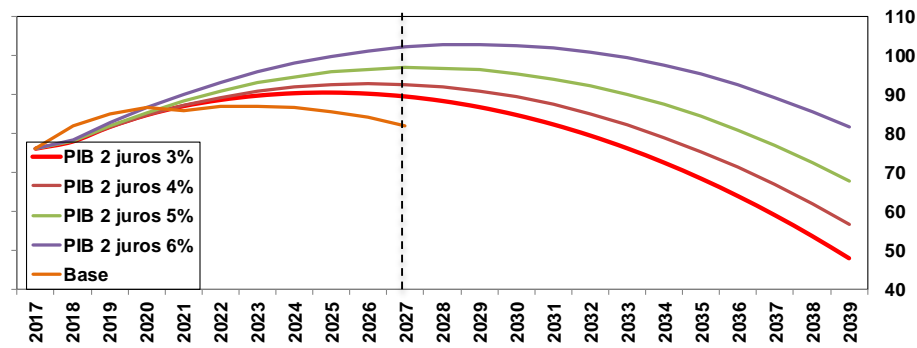
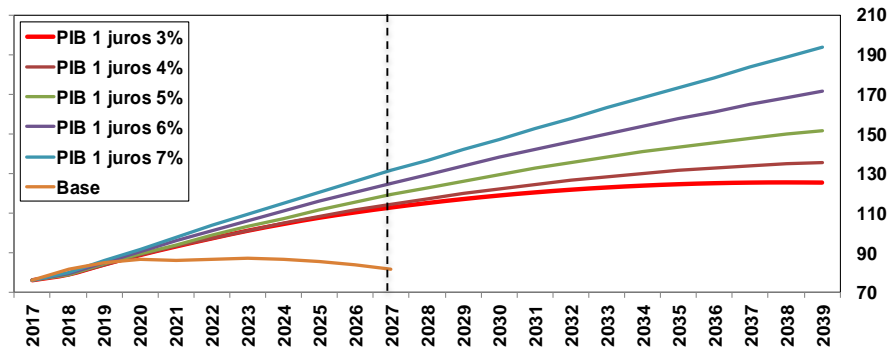
E o crescimento de médio prazo?



Bradesco
Pra frente.

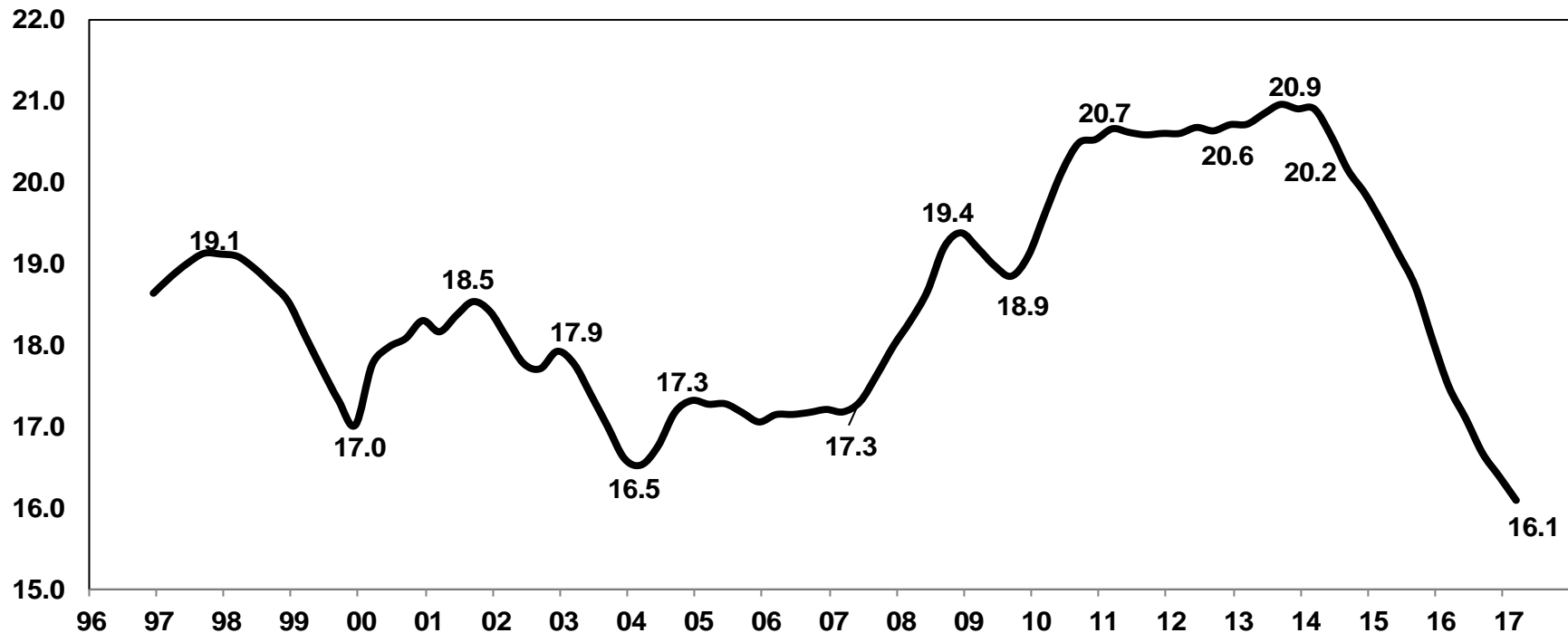
TRAJETÓRIA DE DÍVIDA/PIB

variando crescimento e variando juro real, sempre cumprindo o teto



INVESTIMENTO NO BRASIL

% PIB



Fonte: IBGE, Bradesco

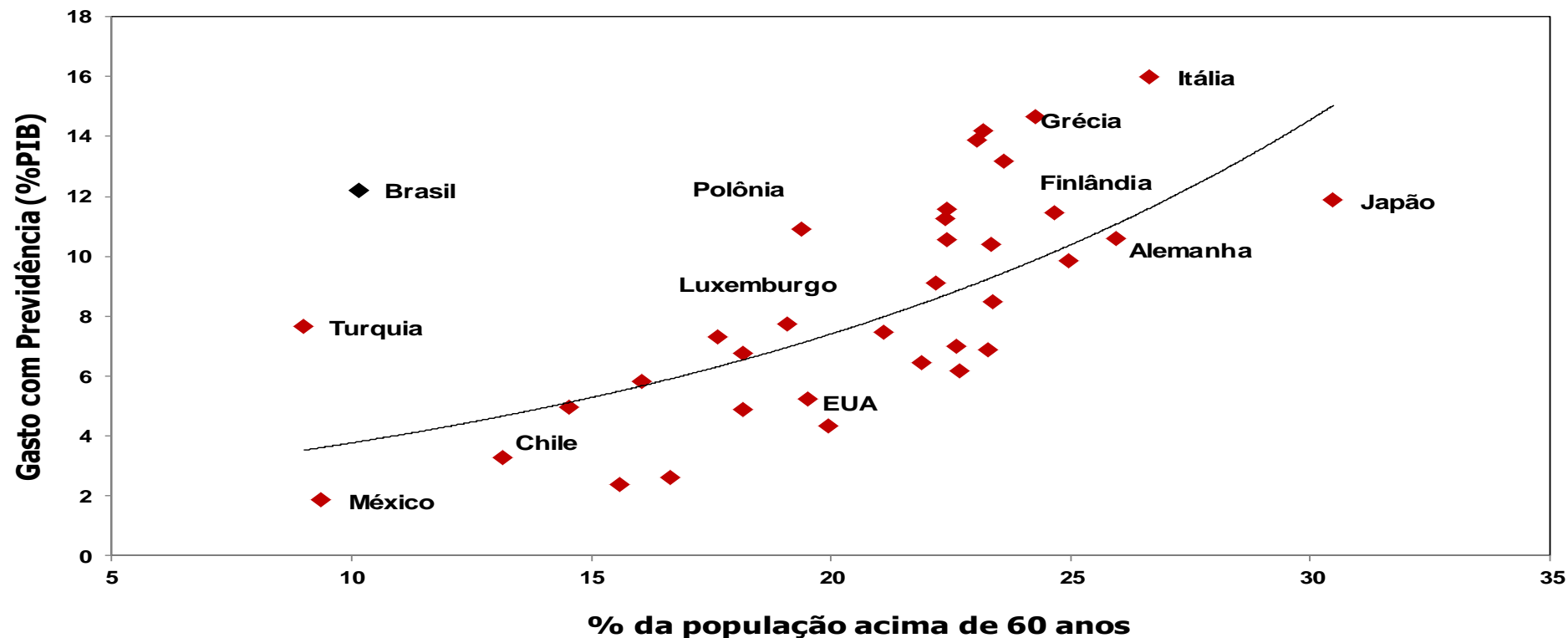
INVESTIMENTO NO BRASIL

% PIB

PIB	PTF			
	0.0%	0.5%	1.0%	1.5%
0.0%	9.5	6.6	3.7	0.9
1.0%	15.3	12.4	9.5	6.6
2.0%	21.3	18.2	15.3	12.3
3.0%	27.3	24.2	21.1	18.1

PREVIDÊNCIA E DEMOGRAFIA NO MUNDO

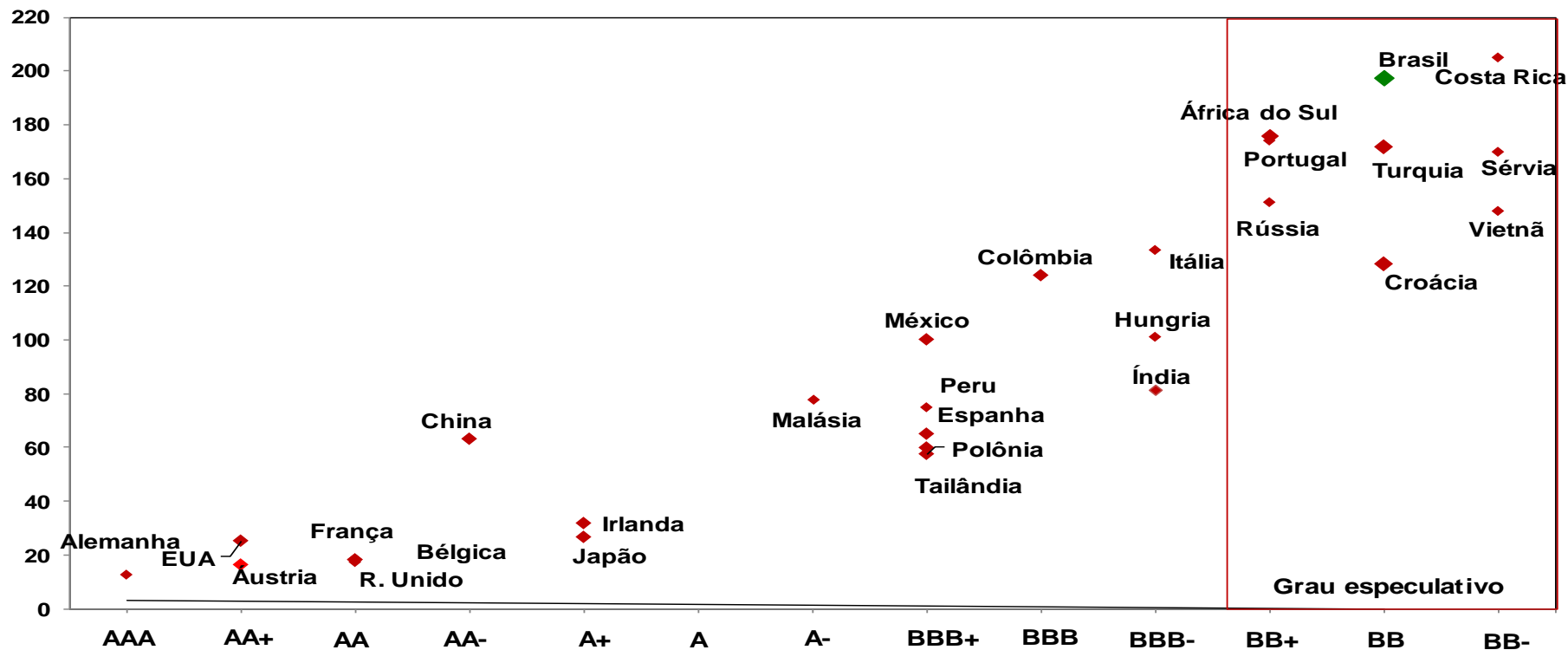
% PIB e % da população idosa



Fonte: ONU, Bradesco

CDS SUGERIDO PELA CLASSIFICAÇÃO DE RATING SOBERANO

rating segundo a S&P



Fonte: Bloomberg, Bradesco

	2016	2017	2018
IPCA (% a.a.)	6,3	3,4	4,0
PIB (% a.a.)	-3,6	0,0	2,0
Produção Industrial (% a.a.)	-6,6	1,4	3,0
Vendas do Varejo (% a.a.)	-6,2	1,5	2,5
Desemprego (% a.a. média do ano)	11,2	13,4	13,5
Estoque de Crédito (% a.a.)	-3,5	1,0	4,0
Balança Comercial (BCB) (\$ bilhões)	45,0	60,3	64,3
Conta Corrente (\$ bilhões)	-23,5	-7,2	-23,9
Taxa de Câmbio (R\$/ \$ final de período)	3,26	3,10	3,20
Selic (% a.a. final de período)	13,75	7,50	7,50
Resultado Primário (R\$ bilhões)	-155,8	-170,0	-129,0
Dívida Bruta (% PIB)	69,5	76,0	81,8